

230 AUKCJA DZIEŁ SZTUKI



Sala aukcyjna Rynku Sztuki
Łódź, ul. Wschodnia 69 (róg Narutowicza, I piętro)
sobota, 4 marca 2023 r., godz. 12:00



Do ceny wylicytowanej doliczana jest 20% opłata manipulacyjna domu aukcyjnego.

Do ceny wylicytowanej obiektów oznaczonych symbolem „♣” doliczana będzie dodatkowo opłata 5 % z tytułu prawa twórcy i jego spadkobierców do otrzymania wynagrodzenia tzw. *droit de suite* (Ustawa z dnia 4 lutego 1994 r. o prawie autorskim i prawach pokrewnych z tytułu odsprzedaży oryginału utworu).

Szanowni Państwo,

Osoby zainteresowane osobistym udziałem w aukcji proszone są o wcześniejszy kontakt w celu zarezerwowania miejsca. Zgłoszenia przyjmujemy do piątku 3 marca, do godz.17.

Zachęcamy również do licytacji przez telefon oraz przez internet za pośrednictwem portali **onebid.pl** i **artinfo.pl**. Można też składać zlecenia bezpośrednio na naszej stronie **www.ryneksztuki.eu** oraz z limitem cenowym na adres **galeria@ryneksztuki.lodz.pl**.

Obiekty z oferty prezentowane są w naszej galerii i można je zobaczyć od poniedziałku do piątku w godzinach 10-18.

W przypadku pytań prosimy o kontakt:
mailowy - galeria@ryneksztuki.lodz.pl
i telefoniczny 509 922 593 i 798 200 131 lub 42 630 4779.

I. Warunki zakupu dzieła sztuki w Domu Aukcyjnym podczas aukcji

1. Nabywca może zapoznać się z ofertą prezentowaną w siedzibie DA co najmniej pięć dni przed aukcją. Jest ona także dostępna na stronie DA - www.ryneksztuki.eu i ewentualnie stronach firm współpracujących jak www.artinfo.pl, www.artprice.com i www.onebid.pl.

2. Wstęp na aukcje jest wolny i nie obowiązuje wpłata wadium. Osoby zainteresowane udziałem w aukcji proszone są przed licytacją o dokonanie rejestracji i pobranie numerów identyfikacyjnych.

3. Wartość obiektu w ofercie aukcyjnej określona jest przez estymację (podaną w przedziale od dolnej do górnej granicy, w PLN). Obiekt może posiadać cenę gwarancyjną a jej wysokość jest informacją poufną, znaną tylko pracownikom DA.

4. Licytacja rozpoczyna się od ceny wywoławczej i prowadzona jest w górę. Chęć zakupu dzieła należy zgłosić poprzez podniesienie numeru otrzymanego po rejestracji lub zgłoszenia telefonicznego i on-line pracownikom firmy. W aukcji można brać udział telefonicznie lub przez internet za pośrednictwem portali onebid.pl i artinfo.pl. Firma nie ponosi odpowiedzialności za problemy techniczne powodujące brak połączenia telefonicznego lub internetowego w czasie licytacji.

5. W przypadku licytacji najwyższa oferta cenowa zgłoszona przez Nabywcę powtarzana jest trzykrotnie, a następnie uderzenie młotka ogłasza zawarcie transakcji. Od tej chwili Nabywca zobowiązany jest do wykupienia dzieła. W przypadku ofert równorzędnych pierwszeństwo ma ta złożona przez osobę obecną na sali aukcyjnej.

6. Po zakończeniu aukcji istnieje możliwość zgłaszania ofert zakupu na obiekty niesprzedane, ale aukcjoner rozpatruje tylko te powyżej minimalnej kwoty estymacji.

7. Do każdej wylicytowanej kwoty o wartości do 100.000 PLN doliczana jest opłata domu aukcyjnego w wysokości 20% obejmująca podatek VAT marża, w przypadku obiektów o wartości od 100.000 PLN poczynając, w górę, opłata wynosi 15%. Jeżeli to wymagane, do wylicytowanej kwoty jest doliczana opłata z tytułu praw autorskich, tzw. *droit de suite*, na ogół w wysokości 5%, zgodnie z ustawą o prawie autorskim i prawach pokrewnych z dn.6.12.2022 r. Art.19 (Dz.U. 2022.2509. t.j.).

8. Wykupienie dzieła następuje po aukcji, najdalej siedem dni po jej zakończeniu. Płatności można dokonać gotówką, kartą płatniczą lub przelewem. W ostatnim przypadku odbiór dzieła następuje po wpłynięciu należności na konto DA. Możliwe jest też wpłacenie 10% zadatku, wtedy Nabywca zobowiązany jest do zapłacenia pozostałej należności w terminie 7 dni od jego otrzymania przez DA lub innym, ustalonym przez strony. W tym czasie dzieło pozostaje w depozycie DA. Nieodebranie dzieła w ww. terminie oznacza przepadek zadatku i ponowne skierowanie go do sprzedaży.

Płatności mogą być dokonywane w PLN i Euro na następujące konta bankowe firmy Rynek Sztuki sp. z o.o. 90-266 Łódź, ul. Wschodnia 69

w PLN: 14 1750 1093 0000 0000 0206 2852

w Euro (IBAN): PL 90 1750 1093 0000 0000 2138 8734
SWIFT/BIC: PPABPLPK

9. Nabywca staje się właścicielem wylicytowanego obiektu po wpłaceniu całej należnej kwoty (obejmującej opłatę domu aukcyjnego i dds) na konto firmy w wymaganym terminie. W przypadku niewywiązania się przez Nabywcę z zawartej z domem aukcyjnym umowy kupna-sprzedaży zostaną podjęte działania prowadzące do wyegzekwowania należności łącznie z wszczęciem postępowania sądowego.

10. Na życzenie Nabywcy DA wystawia bezpłatnie dokument potwierdzający nabycie dzieła (Potwierdzenie Zakupu) lub atest potwierdzający autentyczność. Klient może też zamówić pisemną opinię u eksperta. Jej koszt wynosi na ogół 2,5% wartości dzieła, jednak nie mniej niż 500 zł (do uzgodnienia z właściwym ekspertem).

11. Nabywcy przysługuje 14 dniowy termin reklamacji liczony od dnia dostarczenia towaru. Reklamacje można składać listownie na adres: Rynek Sztuki sp. z o.o., ul. Wschodnia 69, 90-266 Łódź, lub e-mail: galeria@ryneksztuki.lodz.pl. W tym czasie możliwe jest zwrócenie dzieła i zwrot pieniędzy, ale jedynie pod warunkiem udowodnienia, że atrybucja dokonana przez eksperta DA budzi zastrzeżenia. DA nie ponosi odpowiedzialności za stan prawny i fizyczne wady ukryte dzieł sztuki. Rozpatrywane są tylko reklamacje klientów domu aukcyjnego, wobec osób trzecich dom DA nie ponosi odpowiedzialności za wady fizyczne i prawne zakupionych obiektów.

12. DA zastrzega sobie prawo do wycofania dzieła z licytacji bez podania przyczyn.

13. W przypadku dzieł wylicytowanych i zapłaconych a nieodebranych w ustalonym przez strony terminie DA nalicza opłatę za magazynowanie w wysokości 2 PLN dziennie.

14. Zgodnie z obowiązującym prawem Klientom kupującym na aukcji publicznej nie przysługuje 14 dniowy termin odstąpienia od umowy (D.U. z dn.24.06.2014, poz.827, Art.38, p.11).

15. W przypadku zakupu dzieł sztuki o większych gabarytach istnieje możliwość dostarczenia ich do Klienta. Na terenie aglomeracji łódzkiej usługa jest bezpłatna.

16. Dzieła sztuki zakupione przez Klientów spoza Łodzi, mieszkających w Polsce, są im wysyłane przesyłkami kurierskimi za dodatkową opłatą w wysokości 40 PLN. Przy zakupach powyżej 3000 PLN i wysyłce w obrębie Rzeczypospolitej koszty dostawy pokrywa DA. Możliwe jest łączenie zakupów. Koszty przesyłki zagranicznej, bez względu na jej wartość opłaca Kupujący a DA proponuje optymalne warunki dostawy. W przypadku dzieł sztuki oprawionych w ramy z szybami wysyłka jest możliwa tylko po demontażu szyb. Jeżeli Kupujący wyrazi życzenie przesłania obiektu wraz z szybą DA nie ponosi odpowiedzialności za ewentualne uszkodzenia dzieła w czasie transportu.

W przypadku obiektów pozagabarytowych (dla większości firm kurierskich w sytuacji kiedy jeden bok jest dłuższy niż 120 cm) i/lub delikatnych, łatwych do uszkodzenia, których nie można wysłać przesyłką kurierską, Nabywca odbiera je organizując transport we własnym zakresie. Jego warunki należy uzgodnić z przedstawicielem firmy.

17. W przypadku obiektów wysyłanych za granicę, a zakupionych w DA, Kupujący otrzymuje bezpłatnie dokumenty oceny i wyceny dzieł sztuki. Dla krajów spoza Unii Europejskiej (w tym Wielkiej Brytanii) DA załatwia też odprawę celną, ale jej koszty ponosi Kupujący. Jeżeli na eksport wymagana jest zgoda wojewódzkiego konserwatora zabytków DA nie ponosi odpowiedzialności za ewentualne trudności z wysłaniem obiektu, z tego powodu wynikające.

18. Zgodnie z przepisami o ochronie danych osobowych (ustawy z dn. 10.05.2018 i 14.12.2018, wraz z poprawkami) osoby biorące udział w aukcji wyrażają zgodę na przechowywanie i przetwarzanie ich danych osobowych przez DA w celach związanych z działalnością DA.

19. Wszelkie spory wynikające z uregulowań prawnych zamieszczonych w niniejszym Regulaminie rozstrzyga sąd właściwy dla siedziby DA.

1. Isaac Antcher(1899-1992)
Las sygn.*l.d. Antcher*
olej, płótno, 33x40

Estymacja: **8.000-10.000**
Cena wywoławcza: 7.500 ♣





2. Richard Aurili(1834-ok.1914)
Popiersie młodej dziewczyny(ok.1900) *sygn. R. Aurili*
terakota, wys. 51

Estymacja: **2.500-3.500**
Cena wywoławcza: 2.000 ♣



3. Andrzej M. Bartczak(ur.1945)
Kompozycja-praca dwustronna(1980) *sygn.dat.śr.d. ABARTCZAK 1980*
collage, papier, tektura, 29,2x19,3

Estymacja: **300-400**
Cena wywoławcza: 250 ♣

4. Władysław Rutkowski-Bończa(1841-1905)
Młyn wodny(1901) *sygn.dat.śr.d. W.Bończa 1901*
olej, płótno, 60x93

Estymacja: **17.000-23.000**
Cena wywoławcza: 15.000





5. Tadeusz Brzozowski (1918-1987)
Ordynansa Mgli (1978) *sygn.dat.l.d. T.B. 78.*
tuszu, papier, 28x38

Estymacja: **17.000-25.000**
Cena wywoławcza: 15.000 ♣



6. Tadeusz Brzozowski (1918-1987)
Paniątka (1983) *sygn.dat.l.d. T.B. 83.*
tuszu, akwarela, papier, 11x12

Estymacja: **8.000-12.000**
Cena wywoławcza: 7.500 ♣

7. Albert Conrad(1837-1887)
Para zakochanych w lesie *sygn.l.d. A. Conrad*
olej, płótno/sklejka, 35x30

Estymacja: **2.000-3.000**
Cena wywoławcza: 1.800





8. Edward Dwurnik(1943-2018)

Sfinks(1992) *sygn.dat.p.d. E.DWURNIK / 92*
tuszu, papier, 29,7x20,8

Estymacja: **9.000-12.000**

Cena wywoławcza: 8.500 ♣



9. Stasys Eidrigevičius(ur.1949)

Okładka do książki artystycznej „Dziewięć wierszy”, Czesława Miłosza
(1987, „Correspondance des Arts”) *sygn.dat.śr.d. Stasys / 1987*
serigrafia, tkanina, 40x59,5

Estymacja: **1.700-2.500**

Cena wywoławcza: 1.500 ♣

10. Stanisław Fijałkowski(1922-2020)
Autostrada(1975) *sygn.dat.p.d. S. Fijałkowski 75*
linoryt, 10,3x7,2

Estymacja: **650-900**
Cena wywoławcza: 500 ♣





11. Stanisław Fijałkowski(1922-2020)
G 38, CDR - 1.II.95 sygn.p.d. S. Fijałkowski
grafika komputerowa (1/40), 24,5x17

Estymacja: **700-1.000**
Cena wywoławcza: 600 ♣



12. Stanisław Fijałkowski(1922-2020)
Na śmierć Przyjaciela wpg. jpg sygn.p.d. S. Fijałkowski
grafika komputerowa (odb.pr.), 20x15,4

Estymacja: **800-1.200**
Cena wywoławcza: 750 ♣



13. Jan Filipowski(XX w.)
Szychta(1971) *sygn.dat.p.d. Jan Filipowski 1971*
linoryt, 15x18,5

Estymacja: **400-600**
Cena wywoławcza: 300 ♣



14. Andrzej Gieraga(ur.1934)
Italla V(1987) *sygn.dat.p.d. Andrzej Gieraga 1987*
technika własna, relief (e.a.), 14,8x11,8

Estymacja: **1.500-2.000**
Cena wywoławcza: 1.300 ♣



15. Georges Goldkorn(1905-1977)

Trzy postacie sygn.l.d. Goldkorn
olej, płótno, 41x33,5

Estymacja: **7.000-9.000**
Cena wywoławcza: 6.000 ♣



16. Wiktor Gontarczyk(1882-1948)

Plakieta Serce Jezusa sygn.p.d. W.GONTARCZYK / WARSZAWA
relief, brąz, 37x26,5

Estymacja: **1.500-2.000**
Cena wywoławcza: 1.300



17. Andrzej Graczykowski(ur.1947)
Bez tytułu(1985) *sygn.p.d. A. Graczykowski, dat.l.d. 10.09.1985.*
akwaforta, akwatinta, 20,2x13,5

Estymacja: **200-350**
Cena wywoławcza: 150 ♣



18. Jerzy René Groszang(1929-2004)
Zima sygn.p.d. Groszang.
akwarela, papier, 61x83 (w św.p-p)

Estymacja: **7.000-9.500**
Cena wywoławcza: 6.300 ♣

19. Gu-tang Clan & Tope

Trust the natives(2022) *sygn.dat.na odwrociu TOPE, GU-TANG CLAN / 2022*
akryl, szablon, spray, płótno, 73x92

Estymacja: **4.000-5.500**

Cena wywoławcza: 3.800





20. Mieczysław Hebenstreit(1885-?)
Pejzaż tatrzański(1919) *sygn.dat.l.d. M. K. HEBENSTREIT 1919*
akwarela, papier, 26,5x39 (w św.p-p)

Estymacja: **1.200-1.500**
Cena wywoławcza: 1.000



21. Stefan Just(1905-1977)
Pejzaż leśny *sygn.p.d. S.Just*
olej, płótno, 63x79

Estymacja: **2.500-4.000**
Cena wywoławcza: 1.800 ♣

22. Waław Kondek(1917-1976)
Postacie *sygn.l.d. monogramem WK*
tempera, deska, 45x20

Estymacja: **2.000-3.000**
Cena wywoławcza: 1.900 ♣





23. Waław Kondék(1917-1976)

Diabeł siwowlósy *nsygn.*

tempera, technika mieszana, folia celulooidowa, 23,7x17,6

Estymacja: **1.700-2.500**

Cena wywoławcza: 1.500 ♣



24. Waław Kondék(1917-1976)

Diabeł czteronogi *nsygn.*

tempera, technika mieszana, folia celulooidowa, 23,7x17,7

Estymacja: **1.700-2.500**

Cena wywoławcza: 1.500 ♣



25. Waclaw Kondek(1917-1976)

Diabeł śmiejący się *nsygn.*

tempera, technika mieszana, folia celuloidowa, 23,7x17,6

Estymacja: **1.700-2.500**

Cena wywoławcza: 1.500 ♣



26. Waclaw Kondek(1917-1976)

Diabeł czarny *nsygn.*

tempera, technika mieszana, folia celuloidowa, 23,7x17,7

Estymacja: **1.700-2.500**

Cena wywoławcza: 1.500 ♣

27. Jerzy Kossak(1886-1955)
Pytanie o drogę *sygn.l.d. Jerzy Kossak*
olej, płótno, 51x39

Estymacja: **28.000-35.000**
Cena wywoławcza: 25.000 ♣



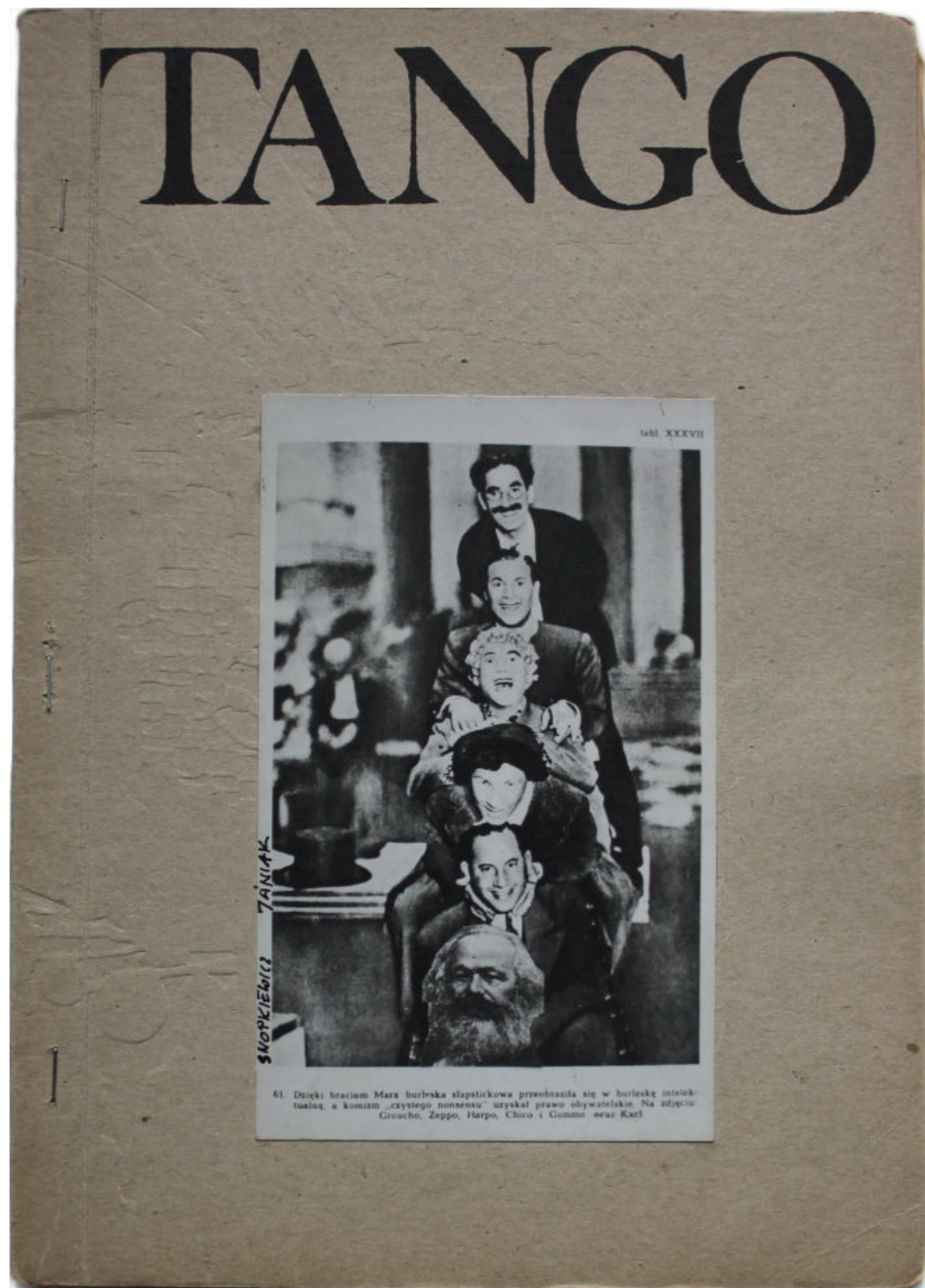
28. Wojciech Kossak(1856-1942)

Szarża ułanów(1937) *sygn.dat.p.d. Wojciech Kossak / 1937*
akwarela, gwasz, papier/tektura, 24,2x34,4

Estymacja: **23.000-28.000**

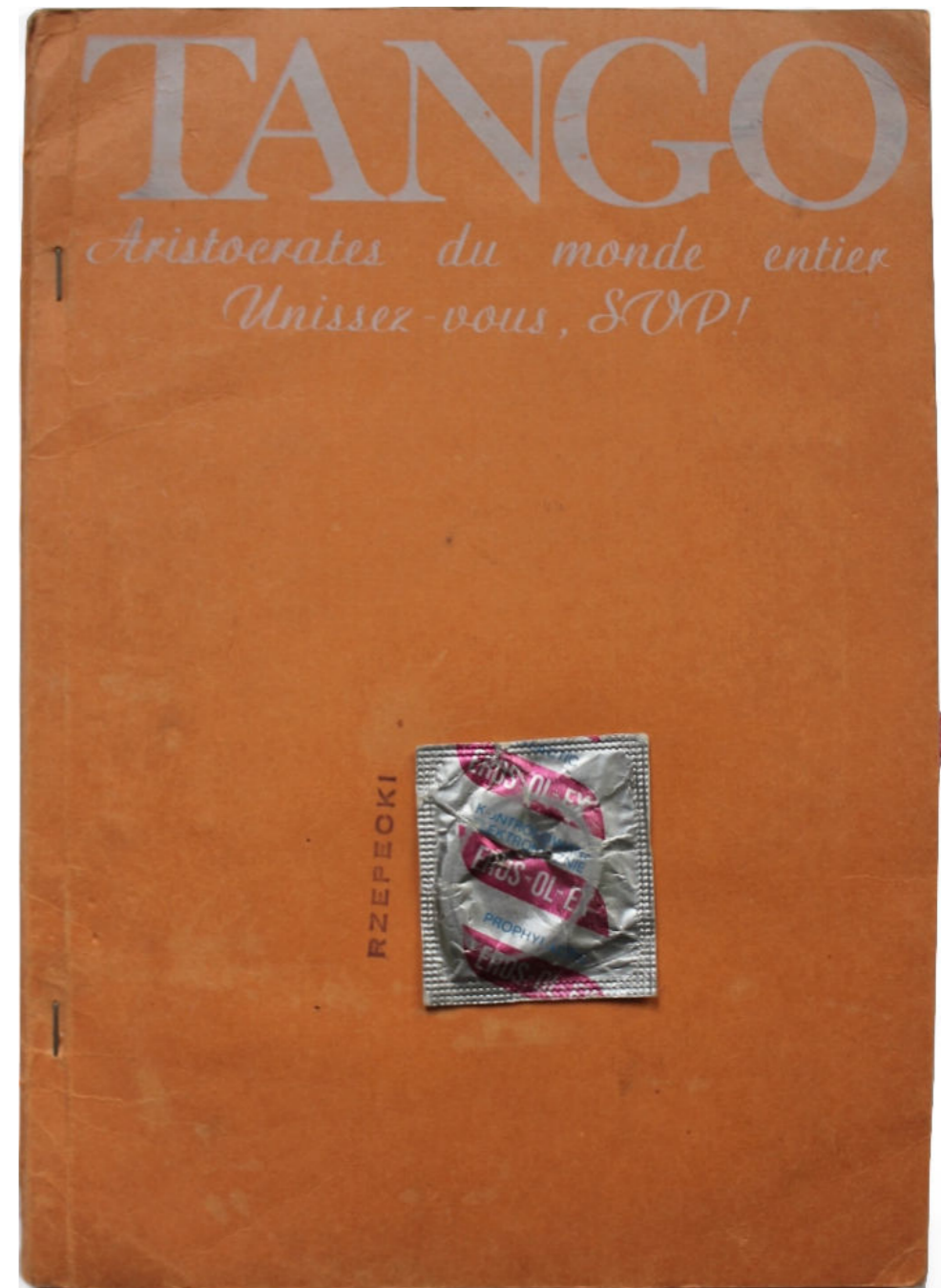
Cena wywoławcza: 20.000





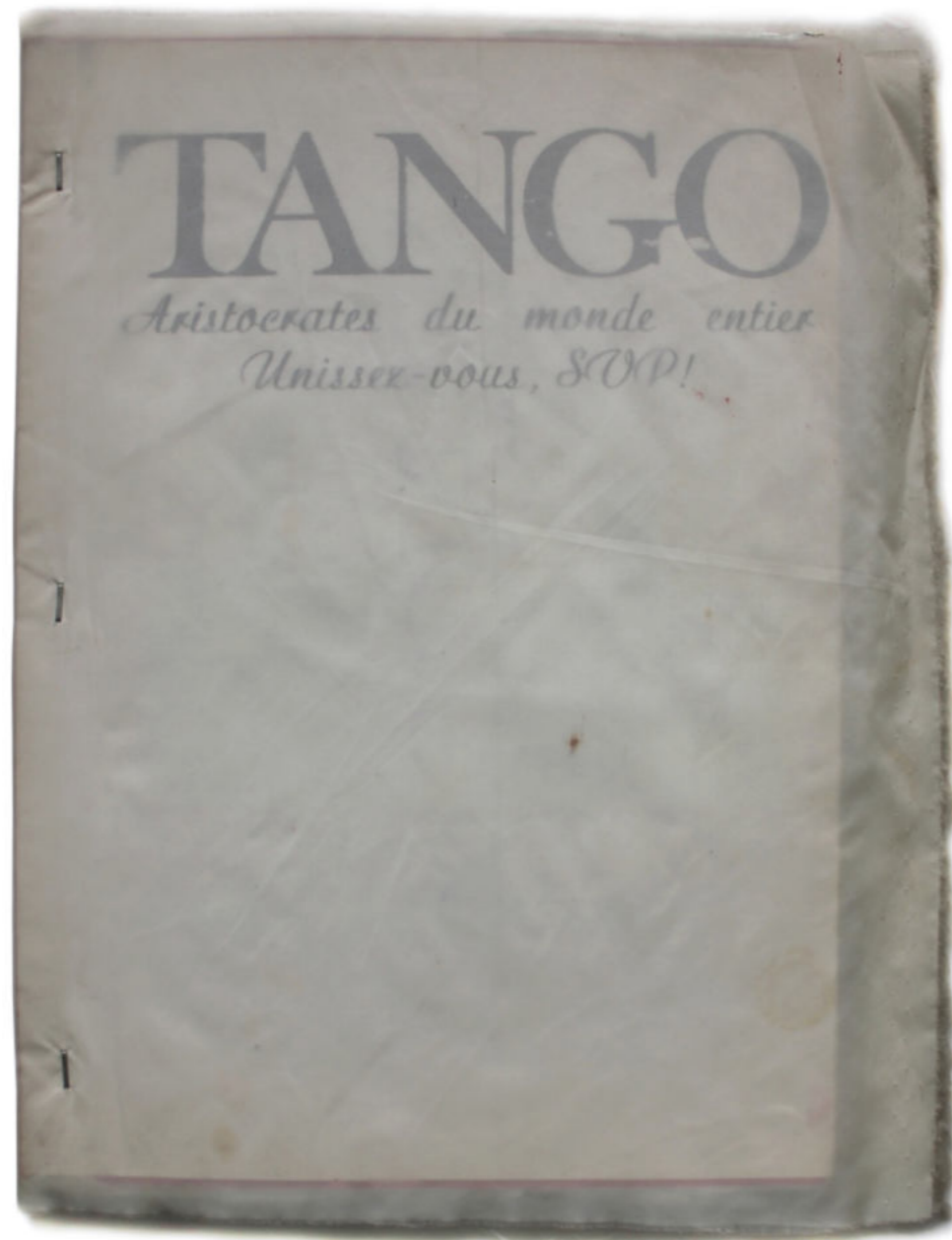
29. „Kultura Zrzuty”, „TANGO” nr 2(1.80.XX w.)
technika mieszana, rysunek, fotografia, collage, druk, papier, 30x21,5

Estymacja: 4.000-5.500
Cena wywoławcza: 3.800



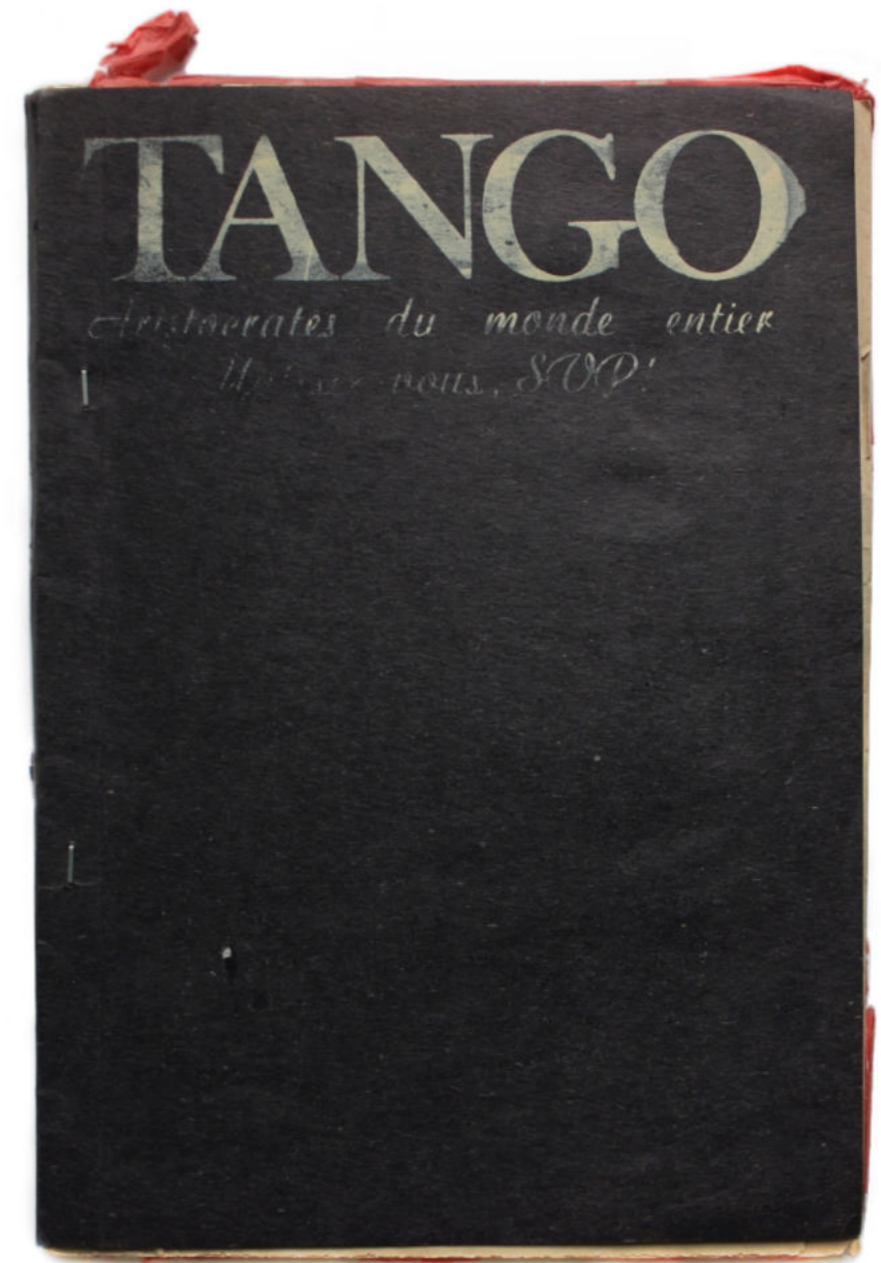
30. „Kultura Zrzuty”, „TANGO” nr 4(1.80.XX w.)
technika mieszana, rysunek, fotografia, collage, druk, papier, 29x20,5

Estymacja: 4.000-5.500
Cena wywoławcza: 3.800



31. „Kultura Zrzuty”, „TANGO” nr 5(1.80.XX w.)
technika mieszana, rysunek, fotografia, collage, druk, papier, 31,5x24,5

Estymacja: **4.000-5.500**
Cena wywoławcza: 3.800



32. „Kultura Zrzuty”, „TANGO” nr 9(1.80.XX w.)
technika mieszana, rysunek, fotografia, collage, druk, papier, 31x22

Estymacja: **4.000-5.500**
Cena wywoławcza: 3.800

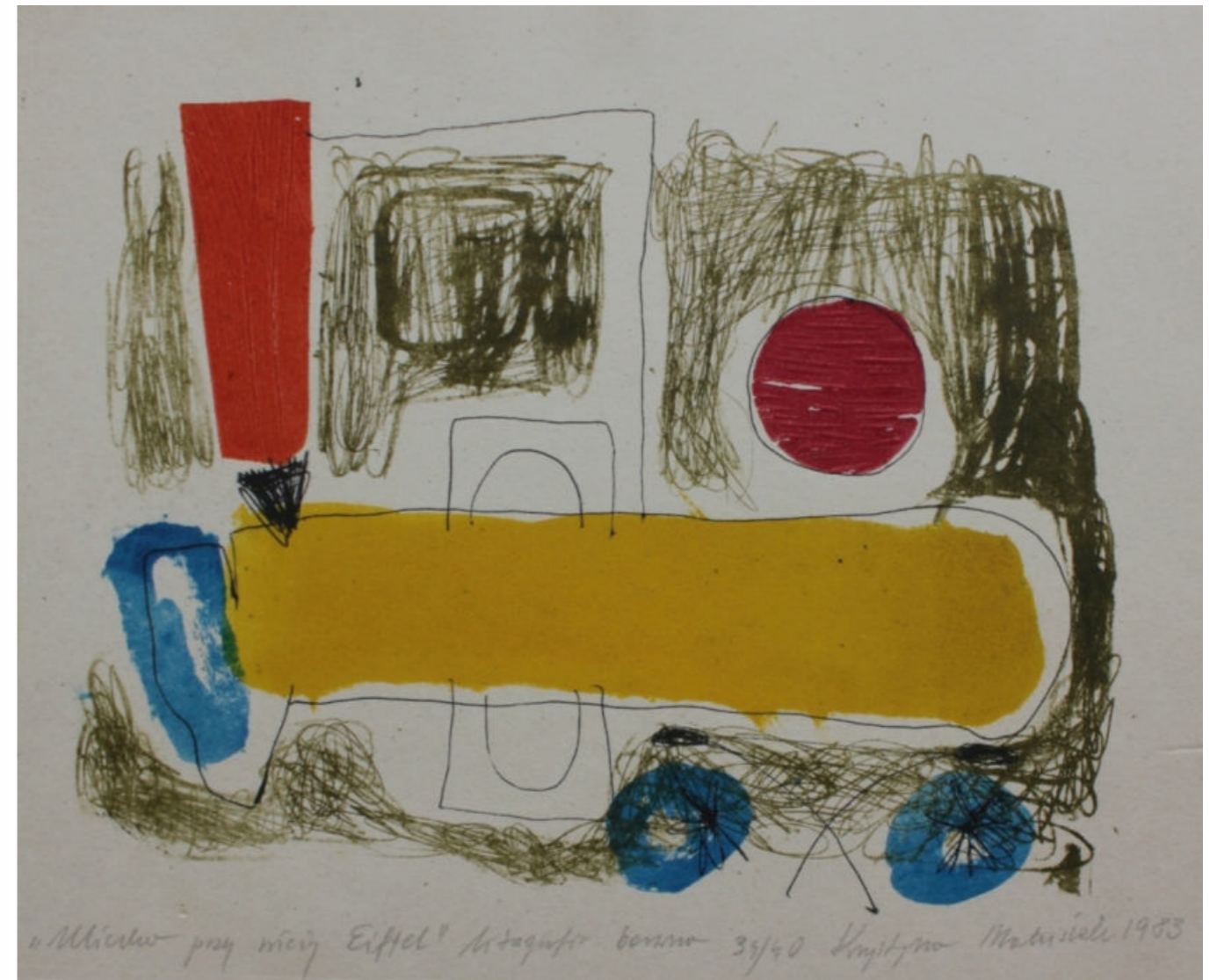


33. Antoni Kurzawa(1842-1898)
Polonez(1879) *sygn. Kurzawa*
terakota, wys.53, kilka drobnych ubytków

Estymacja: **17.000-23.000**
Cena wywoławcza: 15.000

34. Krystyna Matusiak(ur.1952)
Uliczka przy wieży Eiffel(1983) *sygn.dat.p.d.* Krystyna Matusiak 1983
litografia barwna (34/40), 12x15,5

Estymacja: **200-300**
Cena wywoławcza: 150 ♣





35. Stefan Mrożewski(1894-1975)

Ex libris z grającym Panem-projekt sygn.p.d. monogramem MS
ołówek, kalka, 10,4x8,3

Estymacja: **300-600**

Cena wywoławcza: 250 ♣



36. Stefan Mrożewski(1894-1975)

Średniowieczni rycerze(1936) sygn.dat.p.d. StefMrożewski / London 29/8 36
i na klocek l.d. monogramem MS
drzeworyt, 14,5x10,5

Estymacja: **800-1.200**

Cena wywoławcza: 600 ♣



37. Vladimir Naiditch(1903-1980)

Uzdrowisko sygn.l.d. V.Naiditch
olej, płótno, 56,5x78

Estymacja: **7.000-10.000**

Cena wywoławcza: 6.300 ♣

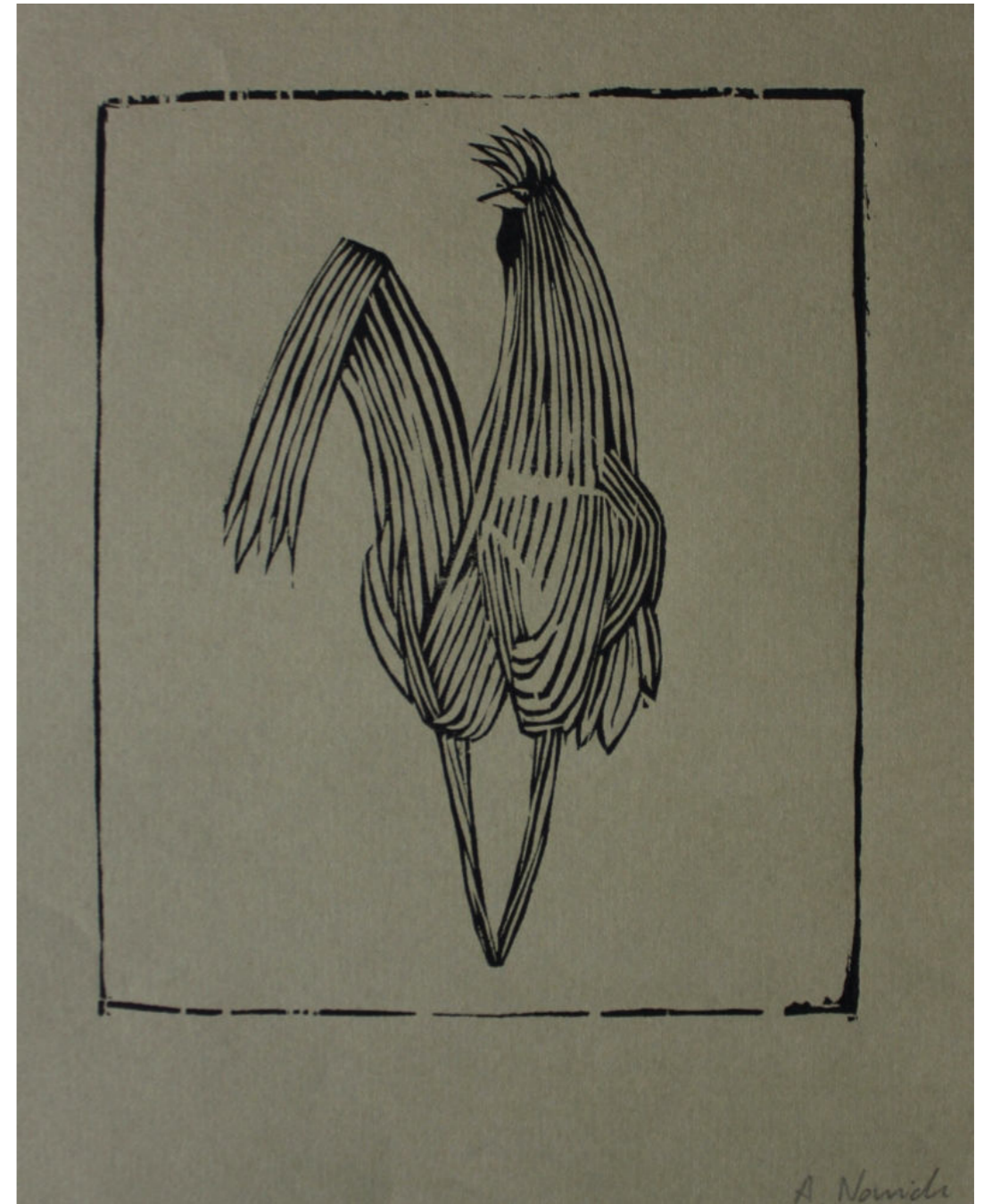


38. Juliusz Narzyński(1934-2020)

Żaglówka(2012) sygn.dat.p.d. Jul. Narzyński 2012
olej, płótno/sklejka, 25x41,5

Estymacja: **2.500-3.500**

Cena wywoławcza: 2.000 ♣



39. Andrzej Nowicki(ur.1958)
Koguty sygn.p.d. An.Nowicki i A.Nowicki
2 drzeworyty, 15,7x12,5; 15,7x13

Estymacja: **300-400**
Cena wywoławcza: 250 ♣

40. Ossanowicz(XX w.)
Zima w górach *sygn.l.d. Ossanowicz*
olej, płótno, 52x120

Estymacja: **2.500-3.500**
Cena wywoławcza: 2.000





41. Józef Panfil(ur.1958)
Motyw ze Smardzewic(2022) *sygn.p.d. PANFIL*
akryl, płótno/tektura, 18x12

Estymacja: **3.500-4.500**
Cena wywoławcza: 3.000



42. Józef Panfil(ur.1958)
Motyw z Ujazdu(2022) *sygn.l.d. PANFIL*
akryl, płótno/tektura, 20x15

Estymacja: **4.500-5.500**
Cena wywoławcza: 4.000



43. G.A. Petri(XIX/XX w.)

Martwa natura z bażantem sygn.śr.d. G.A. Petri
olej, płótno, 61x121

Estymacja: **3.000-4.000**

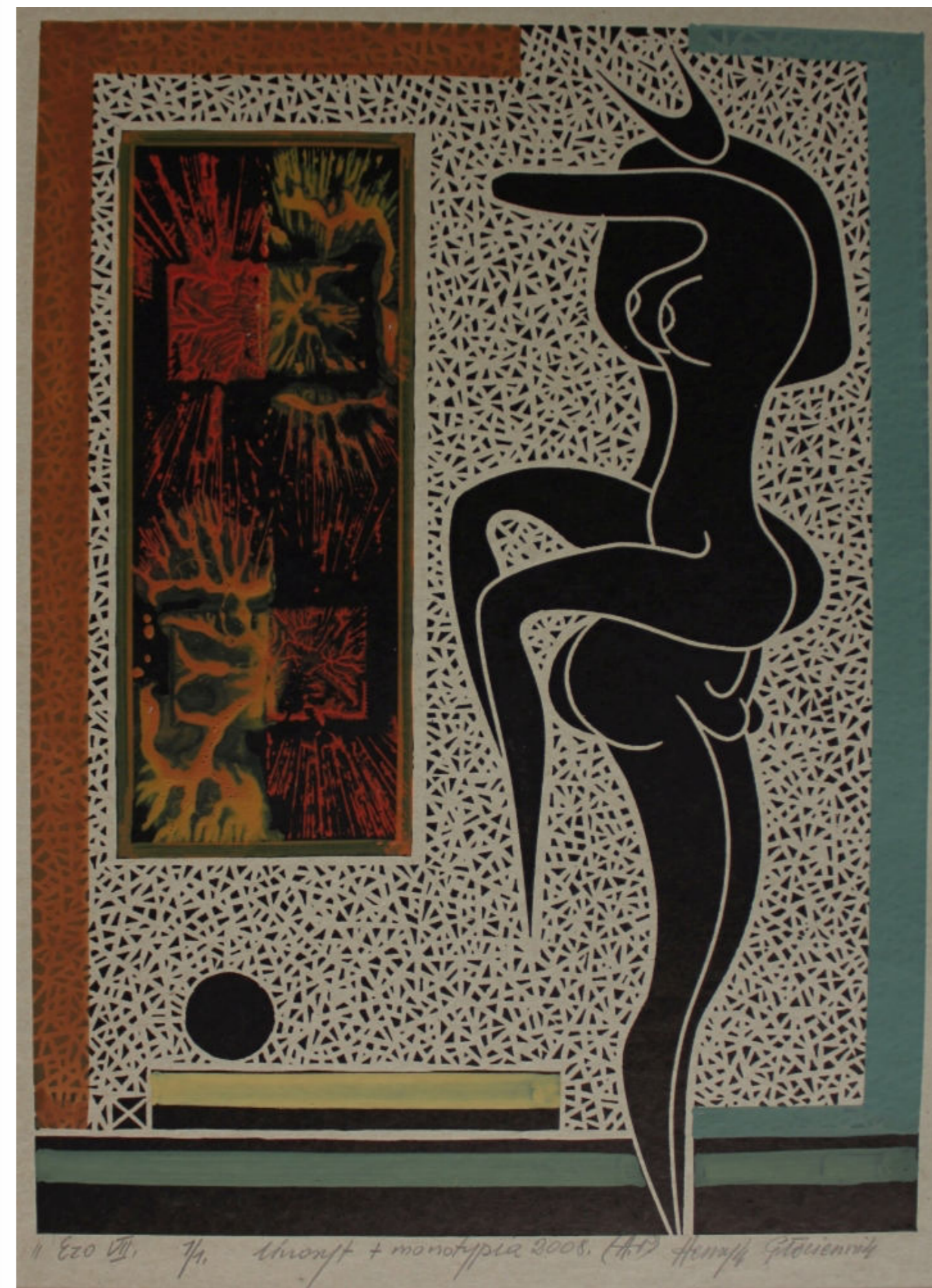
Cena wywoławcza: 2.800

44. Henryk Plóciennik(1933-2020)

Ero VII(2008) sygn.p.d. (A.P.) Henryk Plóciennik., dat.śr.d. 2008
linoryt, monotypia (1/1), 43,5x32

Estymacja: **900-1 200**

Cena wywoławcza: 800 ♣





45. Stanisław Racyński(1903-1982)
Andrzejki(z teki „Polskie tematy ludowe”) sygn.p.d. St. Racyński
drzeworyt, 15,7x13,2

Estymacja: **500-700**
Cena wywoławcza: 450 ♣



46. Stanisław Racyński(1903-1982)
Lajkonik(z teki „Polskie tematy ludowe”) sygn.p.d. St. Racyński
drzeworyt, 16x13,5

Estymacja: **500-700**
Cena wywoławcza: 450 ♣



47. Feodor Petrovich Riznischenko(1865-1922)

Widok z willi nad morzem sygn.cyrilicą dat.p.d. АРизниченко / 1911
olej, tektura, 34,8x57

Estymacja: **6.000-9.000**
Cena wywoławcza: 5.000



48. Władysław Rząb(1910-1992)

Zielony akt sygn.l.d. Rząb
olej, płótno, 70,5x49

Estymacja: **13.000-18.000**
Cena wywoławcza: 12.000 ♣



49. Dorota Seydenmann(1900-1942)
Martwa natura sygn.dat.l.d. D. Seydenmann / 37 r.
olej, płótno/sklejka, 59x45

Estymacja: **6.000-8.000**
Cena wywoławcza: 5.000



50. Maria Skłodowska(ur.1960)
Pejzaż sygn.p.d. M. Skłodowska
litografia (1/6), 25x20

Estymacja: **700-1.000**
Cena wywoławcza: 600 ♣



51. Władysław Skoczyłaś(1883-1934)
Ondraszek(z „Tęczy” 1929, zeszyt 14) *nsygn.*
drzeworyt barwny, 25,3x18

Estymacja: **900-1.200**
Cena wywoławcza: 800



52. Marian Franciszek Słonecki(1886-1969)
Pejzaż z samotną sosną(1926) *sygn.dat.p.d. F.M. Słonecki / 1926*
olej, płótno, 51x41,5

Estymacja: **1.800-2.300**
Cena wywoławcza: 1.500 ♣



53. Donald Solo(1919-2010)

Pieskowa Skala-dyptyk(1961) *sygn.dat.l.d. monogramem DS 61 / Pieskowa Skala i sygn.monogramem, dat.śr.d. DS / Pieskowa Skala / 1961 oraz sygn.dat.na passe-partout l.d. Donald SOLO 1961.*
kredka, papier, 45x30; 45,7x30,3

Estymacja: **1.000-1.600**

Cena wywoławcza: 800 ♣



54. Zofia Stryjeńska wg(1894-1976)
Kołomyjka(z cyklu „Tańce polskie”) *nsygn.*
collage, papier, tkanina naklejona na aplę, wym. apli, 31,5x24,5

Estymacja: **500-700**
Cena wywoławcza: 400



55. Zygmunt Schreter [Szreter](1886-1977)
Kwiaty w wazonie *sygn.l.d. Schreter*
olej, płótno, 55,5x38,5

Estymacja: **7.000-9.000**
Cena wywoławcza: 6.300 ♣



56. Józef Wasiołek(1921-2008)

Uliczka(1.60.XX w.) sygn.l.d. J WASIOŁEK
olej, pilśnia, 30x42

Estymacja: **3.000-4.500**

Cena wywoławcza: 2.500 ♣



57. Watanabe(XX w.)

Projekty kimon(1977) sygn.dat.na odwrociu Watanabe / 20.IX.1977
(dedykacja autorska dla prof. Tomaszewskiego)
collage, tusz, papier/tektura, 27,2x24,2

Estymacja: **300-500**

Cena wywoławcza: 250



58. Georg Wichmann(1876-1944)

Kwiaty w szklanym wazonie *sygn.p.d. G Wichmann*
olej, sklejka, 63,5x27,5

Estymacja: **6.000-8.000**
Cena wywoławcza: 5.000



59. Joanna Wyszomirska-Tiunin(1922-2015)

Krakowskie Przedmieście w Warszawie *sygn.l.d. JWTiunin.*
olej, płótno, 38,5x55

Estymacja: **2.000-3.000**
Cena wywoławcza: 1.800 ♣

60. Eugeniusz Zak(1884-1926)
Głowa dziewczyny z profilu *sygn.l.d. Eug. Zak*
kredka, ołówek, akwarela, papier, 32x24

Estymacja: **170.000-200.000**
Cena wywoławcza: 150.000





61. A.N.(XX w.)
Goździki w wazonie *sygn.nieczytelnie p.d.*
olej, papier, 32,5x23,5 (w św.p-p)

Estymacja: **1.200-1.800**
Cena wywoławcza: 1.000



62. A.N.(XIX/XX w.)
Wnętrze *sygn.nieczytelnie l.d.*
olej, płótno, 62x52

Estymacja: **1.500-2.200**
Cena wywoławcza: 1.300



63. A.N.(XX w.)
Pejzaż z górą sygn.*p.d. E. Valrdini?*
olej, płótno, 52,5x41

Estymacja: **2.000-3.000**
Cena wywoławcza: 1.800



64. A.N.(pocz.XX w.)
Pejzaż z wiatrakami w tle sygn.*nieczytelnie p.d.*
olej, sklejka, 23x33

Estymacja: **900-1.500**
Cena wywoławcza: 750



65. A.N.(XX w.)

Na podwórku *sygn.nieczytelnie l.d.*
olej, płótno, 45,5x65

Estymacja: **1.200-1.800**

Cena wywoławcza: 1.000



66. A.N.(XIX w.)

Osada rybacka w zatoce *nsygn.dat.p.d. 1856?*
olej, płótno, 55x78

Estymacja: **2.500-3.500**

Cena wywoławcza: 2.000

67. A.N.(XX w.)
Pejzaż z drogą i samotnym drzewem *sygn.nieczytelnie p.d.*
olej, tektura, 32x40,7

Estymacja: **800-1.400**
Cena wywoławcza: 650





68. Cukiernica(Rosja, pocz.XX w.)

sygn. cyrylicą ПМ / 84 kokosznik mało czytelny / punca nieczytelna
srebro, pr. 84, 125,7 g, grawerka, wnętrze złocone, 9,5x10x10,
niewielkie zagniecenia

Estymacja: **1.800-2.500**

Cena wywoławcza: 1.500



69. Cukiernica neoklasycystyczna(Paryż, 1878-1897)

sygn. GFL / minerva 1 / L.Lapar Paris [Leon Lapar czynny w latach 1878-1897]
srebro, pr. 925, 432,4 g, wys. 12,5, wnętrze złocone, na korpusie grawerowany
monogram wiązany MM na tarczy

Estymacja: **4.000-5.500**

Cena wywoławcza: 3.300



70. Cukiernica secesyjna(Moskwa, po 1908)
sygn. cyrylicą IX / delta kokosznik 84
srebro, pr. 84, 93,8 g, grawerka, wys. 8,5, śr. 10,
we wnętrzu ślady dawnego złocenia

Estymacja: **1.800-2.500**
Cena wywoławcza: 1.500



71. Figura Para koni(Czechosłowacja, 1918-1925)
sygn. ROYAL trójkąt z żółdziem DUX / trójkąt z żółdziem / w otoku Made in Czechoslovakia, wycisk: 143 76 II /20
porcelana kremowa malowana, szklwiona, 38x43x24,
uszy stojącego konia naprawiane

Estymacja: **2.000-3.000**
Cena wywoławcza: 1.500



72. Filizanka do mokki ze spodeczkiem(Czechosłowacja, Pirkenhammer, l.30.XX w.)
sygn. dwa skrzyżowane młoty / PIRKENHAMMER / Czechoslovakia
porcelana biała, kalka, złocenia, wys. filizanki 3,5; śr.spodka 10,5

Estymacja: **300-500**
Cena wywoławcza: 250

73. Filizanka ze spodkiem(Śląsk, III ćw.XIX w.) *nsygn.*
porcelana biała wytłaczana, malowana, złocenie, wys. filizanki 6,5; śr. spodka 14,7;
przetarcia złocenia

Estymacja: **300-400**
Cena wywoławcza: 250



74. Flakon na perfumy art déco(Hiszpania, po 1934) *sygn. 159 / B / pentagram*
szkło kryształowe bezbarwne, srebro, pr. 915, wys. 24,5;
okucie ze śladem uderzenia

Estymacja: **600-800**
Cena wywoławcza: 500



75. Komplet podstawek Norblin 18 szt.(Warszawa, 1870-1883)
sygn. podstawki duże: orzeł carski dwugłowy / NORBLIN & CO GALW. WARSZAWA / M125 / 902, na jednej podstawce dodatkowo gwiazda Dawida i łabędź, podstawki średnie: orzeł carski dwugłowy / NORBLIN & CO GALW. WARSZAWA / N / 80M / 898, podstawki małe: orzeł carski dwugłowy / NORBLIN & CO GALW. WARSZAWA / N / M70 / 898
plater, grawerka, monogram wiązany MA, śr. dużych 12,5; śr. średnich 7,8; śr. małych 7, przetarcia srebrzenia

Estymacja: **600-700**
Cena wywoławcza: 500



76. Łopatka do ciasta Norblin(Warszawa, l.20-30.XX w.)
sygn. NORBLIN i SKA BM / 2880
plater, dł. 30, wzór borówka, monogram wiązany WA

Estymacja: **600-800**
Cena wywoławcza: 500



77. Para świeczników dwuświecowych(Miśnia, III ćw.XIX w.)
sygn. skrzyżowane miecze / pozioma kreska, wycisk: H. 25. / 70 / 28.
[proj. Michael V. Acier (1736-1799)]
porcelana biała, malowana, złocenie, wys. 26, ślady licznych napraw

Estymacja: **4.000-5.000**
Cena wywoławcza: 3.300



78. Patera dekoracyjna(Koło, 1.60.XX w.)
sygn. wycisk: KOŁO / 30
fajans malowany, szkliwiony, śr. 30, niewielkie ubytki na spodzie

Estymacja: **600-800**
Cena wywoławcza: 500



79. Patera na trzech nogach(Koło, l.60.XX w.) *sygn. FF w trójkącie / KOŁO*
fajans malowany, szklwiony, 5,5x29,5x29,5

Estymacja: **600-850**
Cena wywoławcza: 500



80. Patera secesyjna z motywem suma(pocz.XX w.) *nsygn.*
cyna, śr. 22,5; ślady dawnego srebrzenia

Estymacja: **500-700**
Cena wywoławcza: 400

81. Samowar Gornina(Rosja, Tuła, pocz.XX w.)
sygn. cyrylicą ГОРЬНИНА / medale targowe nieczytelne
[Fabryka Samowarów Kondratija Dimitrowicza Gornina czynna od 1872 roku]
mosiądz, wys. 42, brak komina czajnika i tacy

Estymacja: **1.500-2.000**
Cena wywoławcza: 1.300





82. Wazon(Koło, 1.60.XX w.)
sygn. wycisk: KOŁO / 168 [Zakłady Fajansu w Kole]
fajans malowany, szklwiony, wys. 20,5

Estymacja: **600-900**
Cena wywoławcza: 500

83. Wazon huculski(Polska, 1.20/30.XX w.) *nsygn.*
ceramika malowana, szklwiona, wys. 16,5

Estymacja: **600-800**
Cena wywoławcza: 500



84. Wazonik(Włocławek, 1.60.XX w.)
sygn. lilijka / WŁOCLAWEK / FAJANS / MADE IN POLAND, wycisk: 649
[projekt Wit Płazewski(1932-2004)]
fajans malowany, szklwiony, wys. 14,5

Estymacja: **600-800**
Cena wywoławcza: 550



Zlecenia licytacji przyjmujemy pod adresem
galeria@ryneksztuki.lodz.pl

bądź telefonicznie pod numerami

42 630 4779 oraz **509 922 593**

Istnieje również możliwość zgłoszenia chęci licytacji
bezpośrednio na naszej stronie www.ryneksztuki.eu