

238 AUKCJA DZIEŁ SZTUKI



Sala aukcyjna Rynku Sztuki
Łódź, ul. Wschodnia 69 (róg Narutowicza, I piętro)
sobota, 20 kwietnia 2024 r., godz. 12:00



Do ceny wylicytowanej doliczana jest 20% opłata domu aukcyjnego oraz do obiektów oznaczonych symbolem „♣” dodatkowo 5 % opłata z tytułu prawa twórcy i jego spadkobierców do otrzymania wynagrodzenia tzw. *droit de suite* (Ustawa z dnia 4 lutego 1994 r. o prawie autorskim i prawach pokrewnych z tytułu odsprzedaży oryginału utworu).

Szanowni Państwo,

Osoby zainteresowane osobistym udziałem w aukcji proszone są o wcześniejszy kontakt w celu zarezerwowania miejsca. Zgłoszenia przyjmujemy do piątku 19 kwietnia, do godz.17.

Zachęcamy również do licytacji przez telefon oraz przez internet za pośrednictwem portali **onebid.pl** i **artinfo.pl**. Można też składać zlecenia bezpośrednio na naszej stronie **www.ryneksztuki.eu** oraz z limitem cenowym na adres **galeria@ryneksztuki.lodz.pl**.

Obiekty z oferty prezentowane są w naszej galerii i można je zobaczyć od poniedziałku do piątku w godzinach 10-18.

W przypadku pytań prosimy o kontakt:
mailowy - galeria@ryneksztuki.lodz.pl
i telefoniczny 509 922 593 i 798 200 131 lub 42 630 4779.

I. Warunki zakupu dzieła sztuki w Domu Aukcyjnym podczas aukcji

1. Nabywca może zapoznać się z ofertą prezentowaną w siedzibie DA co najmniej pięć dni przed aukcją. Jest ona także dostępna na stronie DA - www.ryneksztuki.eu i ewentualnie stronach firm współpracujących jak www.artinfo.pl, www.artprice.com i www.onebid.pl.

2. Wstęp na aukcje jest wolny i nie obowiązuje wpłata wadium. Osoby zainteresowane udziałem w aukcji proszone są przed licytacją o dokonanie rejestracji i pobranie numerów identyfikacyjnych.

3. Wartość obiektu w ofercie aukcyjnej określona jest przez estymację (podaną w przedziale od dolnej do górnej granicy, w PLN). Obiekt może posiadać cenę gwarancyjną a jej wysokość jest informacją poufną, znaną tylko pracownikom DA.

4. Licytacja rozpoczyna się od ceny wywoławczej i prowadzona jest w górę. Chęć zakupu dzieła należy zgłosić poprzez podniesienie numeru otrzymanego po rejestracji lub zgłoszenia telefonicznego i on-line pracownikom firmy. W aukcji można brać udział telefonicznie lub przez internet za pośrednictwem portali onebid.pl i artinfo.pl. Firma nie ponosi odpowiedzialności za problemy techniczne powodujące brak połączenia telefonicznego lub internetowego w czasie licytacji.

5. W przypadku licytacji najwyższa oferta cenowa zgłoszona przez Nabywcę powtarzana jest trzykrotnie, a następnie uderzenie młotka ogłasza zawarcie transakcji. Od tej chwili Nabywca zobowiązany jest do wykupienia dzieła. W przypadku ofert równorzędnych pierwszeństwo ma ta złożona przez osobę obecną na sali aukcyjnej.

6. Po zakończeniu aukcji istnieje możliwość zgłaszania ofert zakupu na obiekty niesprzedane, ale aukcjoner rozpatruje tylko te powyżej minimalnej kwoty estymacji.

7. Do każdej wylicytowanej kwoty o wartości do 100.000 PLN doliczana jest opłata domu aukcyjnego w wysokości 20% obejmująca podatek VAT marża, w przypadku obiektów o wartości od 100.000 PLN poczynając, w górę, opłata wynosi 15%. Jeżeli to wymagane, do wylicytowanej kwoty jest doliczana opłata z tytułu praw autorskich, tzw. *droit de suite*, na ogół w wysokości 5%, zgodnie z ustawą o prawie autorskim i prawach pokrewnych z dn.6.12.2022 r. Art.19 (Dz.U.2022.2509. t.j.).

8. Wykupienie dzieła następuje po aukcji, najdalej siedem dni po jej zakończeniu. Płatności można dokonać gotówką, kartą płatniczą lub przelewem. W ostatnim przypadku odbiór dzieła następuje po wpłynięciu należności na konto DA. Możliwe jest też wpłacenie 10% zadatku, wtedy Nabywca zobowiązany jest do zapłacenia pozostałej należności w terminie 7 dni od jego otrzymania przez DA lub innym, ustalonym przez strony. W tym czasie dzieło pozostaje w depozycie DA. Nieodebranie dzieła w ww. terminie oznacza przepadek zadatku i ponowne skierowanie go do sprzedaży.

Płatności mogą być dokonywane w PLN i Euro na następujące konta bankowe firmy
Rynek Sztuki sp. z o.o. 90-266 Łódź, ul. Wschodnia 69

w PLN: 14 1750 1093 0000 0000 0206 2852

w Euro (IBAN): PL 90 1750 1093 0000 0000 2138 8734
SWIFT/BIC: PPABPLPK

9. Nabywca staje się właścicielem wylicytowanego obiektu po wpłaceniu całej należnej kwoty (obejmującej opłatę domu aukcyjnego i dds) na konto firmy w wymaganym terminie. W przypadku niewywiązania się przez Nabywcę z zawartej z domem aukcyjnym umowy kupna-sprzedaży zostaną podjęte działania prowadzące do wyegzekwowania należności łącznie z wszczęciem postępowania sądowego.

10. Na życzenie Nabywcy DA wystawia bezpłatnie dokument potwierdzający nabycie dzieła (Potwierdzenie Zakupu) lub atest potwierdzający autentyczność. Klient może też zamówić pisemną opinię u eksperta. Jej koszt wynosi na ogół 2,5% wartości dzieła, jednak nie mniej niż 500 zł (do uzgodnienia z właściwym ekspertem).

11. Nabywcy przysługuje 14 dniowy termin reklamacji liczony od dnia dostarczenia towaru. Reklamacje można składać listownie na adres: Rynek Sztuki sp. z o.o., ul. Wschodnia 69, 90-266 Łódź, lub e-mail: galeria@ryneksztuki.lodz.pl. W tym czasie możliwe jest zwrócenie dzieła i zwrot pieniędzy, ale jedynie pod warunkiem udowodnienia, że atrybucja dokonana przez eksperta DA budzi zastrzeżenia. DA nie ponosi odpowiedzialności za stan prawny i fizyczne wady ukryte dzieł sztuki. Rozpatrywane są tylko reklamacje klientów domu aukcyjnego, wobec osób trzecich dom DA nie ponosi odpowiedzialności za wady fizyczne i prawne zakupionych obiektów.

12. DA zastrzega sobie prawo do wycofania dzieła z licytacji bez podania przyczyn.

13. W przypadku dzieł wylicytowanych i zapłaconych a nieodebranych w ustalonym przez strony terminie DA nalicza opłatę za magazynowanie w wysokości 2 PLN dziennie.

14. Zgodnie z obowiązującym prawem Klientom kupującym na aukcji publicznej nie przysługuje 14 dniowy termin odstąpienia od umowy (D.U. z dn.24.06.2014, poz.827, Art.38, p.11).

15. W przypadku zakupu dzieł sztuki o większych gabarytach istnieje możliwość dostarczenia ich do Klienta. Na terenie aglomeracji łódzkiej usługa jest bezpłatna.

16. Dzieła sztuki zakupione przez Klientów spoza Łodzi, mieszkających w Polsce, są im wysyłane przesyłkami kurierskimi za dodatkową opłatą w wysokości 50 PLN. Przy zakupach powyżej 4000 PLN i wysyłce w obrębie Rzeczypospolitej koszty dostawy pokrywa DA. Możliwe jest łączenie zakupów. Koszty przesyłki zagranicznej, bez względu na jej wartość opłaca Kupujący a DA proponuje optymalne warunki dostawy. W przypadku dzieł sztuki oprawionych w ramy z szybami wysyłka jest możliwa tylko po demontażu szyb. Jeżeli Kupujący wyrazi życzenie przesłania obiektu wraz z szybą DA nie ponosi odpowiedzialności za ewentualne uszkodzenia dzieła w czasie transportu.

W przypadku obiektów pozagabarytowych (dla większości firm kurierskich w sytuacji kiedy jeden bok jest dłuższy niż 120 cm) i/lub delikatnych, łatwych do uszkodzenia, których nie można wysłać przesyłką kurierską, Nabywca odbiera je organizując transport we własnym zakresie. Jego warunki należy uzgodnić z przedstawicielem firmy.

17. W przypadku obiektów wysyłanych za granicę, a zakupionych w DA, Kupujący otrzymuje bezpłatnie dokumenty oceny i wyceny dzieł sztuki. Dla krajów spoza Unii Europejskiej (w tym Wielkiej Brytanii) DA załatwia też odprawę celną, ale jej koszty ponosi Kupujący. Jeżeli na eksport wymagana jest zgoda wojewódzkiego konserwatora zabytków DA nie ponosi odpowiedzialności za ewentualne trudności z wysłaniem obiektu, z tego powodu wynikające.

18. Zgodnie z przepisami o ochronie danych osobowych (ustawy z dn. 10.05.2018 i 14.12.2018, wraz z poprawkami) osoby biorące udział w aukcji wyrażają zgodę na przechowywanie i przetwarzanie ich danych osobowych przez DA w celach związanych z działalnością DA.

19. Wszelkie spory wynikające z uregulowań prawnych zamieszczonych w niniejszym Regulaminie rozstrzyga sąd właściwy dla siedziby DA.



1. Aleksander Augustynowicz(1865-1944)
Dziewczyna przy studni *sygn.l.d. Augustynowicz*
akwarela, papier, 66x50

Estymacja: **13.000-18.000**
Cena wywoławcza: 11.500



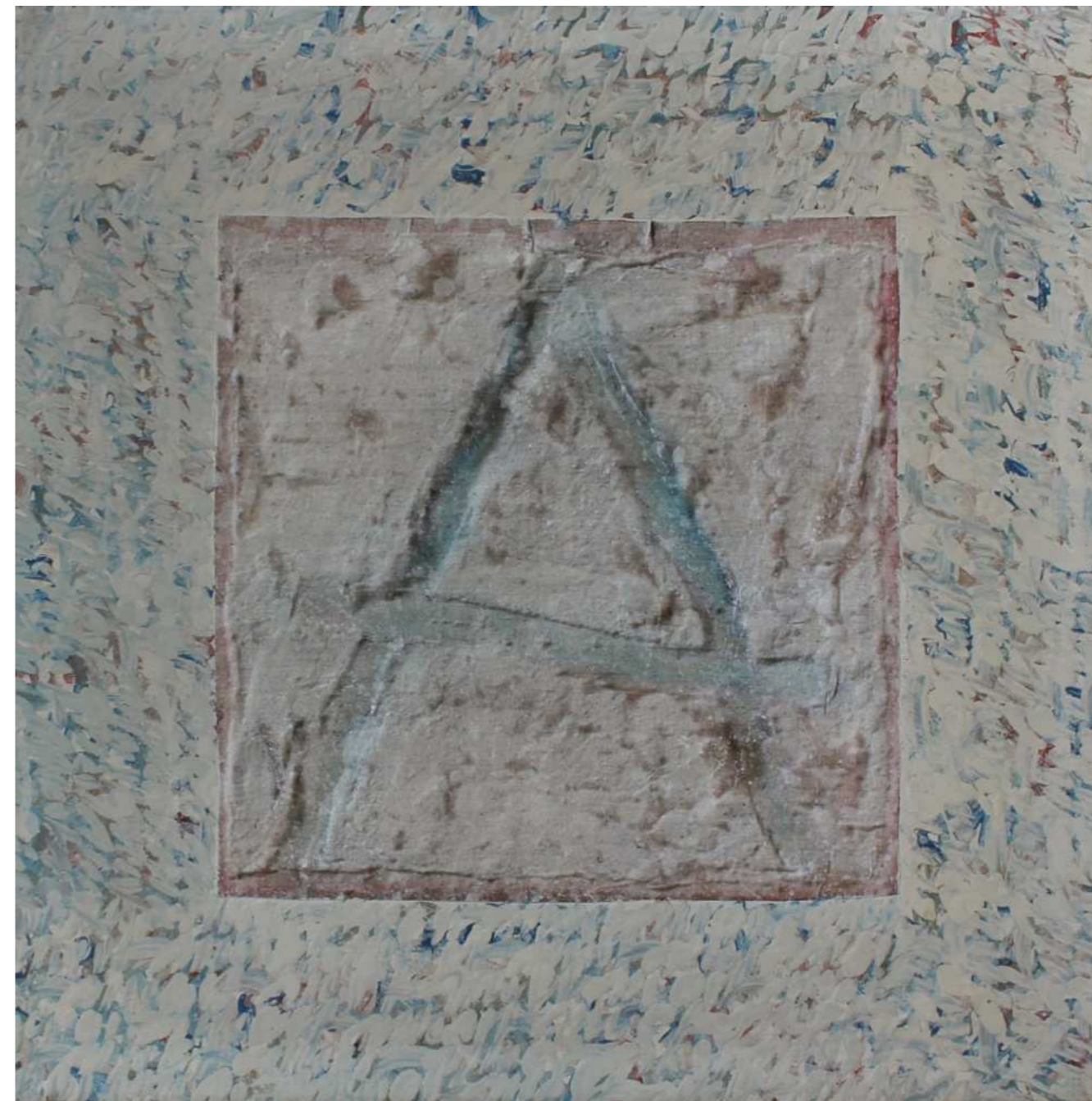
2. Aleksander Augustynowicz(1865-1944)
Sad jesienią(1911) *sygn.dat.śr.d. Augustynowicz 1911*
akwarela, papier/tektura, 65,5x99

Estymacja: **17.000-23.000**
Cena wywoławcza: 15.000



3. Andrzej M. Bartczak(ur.1945)
Metabolizm pejzażu [niebieski](1981/1982)
sygn.dat.na odwrociu ANDRZEJ MARIAN BARTCZAK / ... / 1981/1982
olej, płótno, 80x80

Estymacja: **4.500-6.000**
Cena wywoławcza: 4.000 ♣



4. Andrzej M. Bartczak(ur.1945)
„A”(1981)
sygn.dat.na odwrociu Andrzej Marian BARTCZAK / ... / 1981
płótno, cement, olej, collage, 80x80

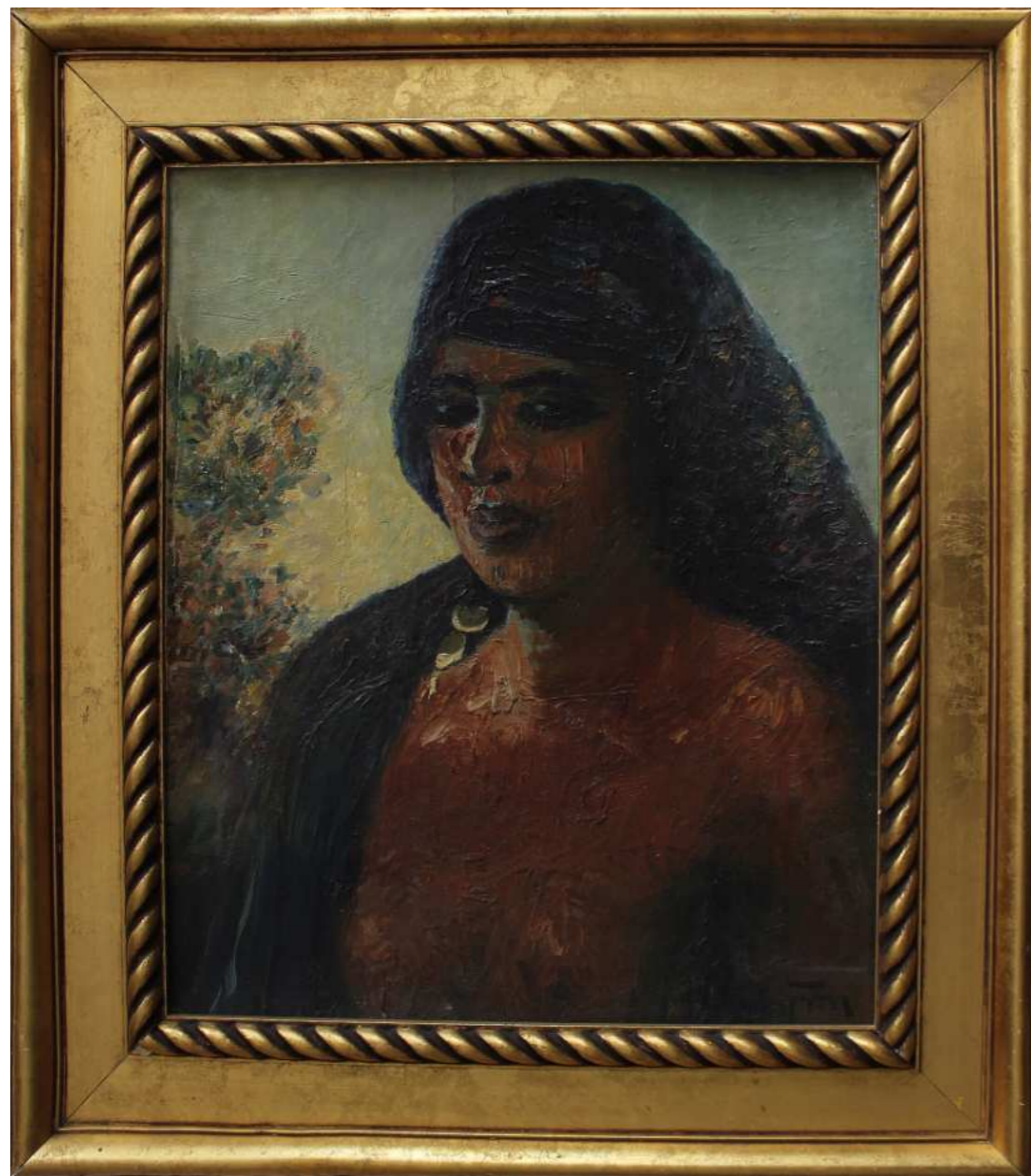
Estymacja: **4.500-6.000**
Cena wywoławcza: 4.000 ♣



5. Dariusz Bąkowski(ur.1963)
Emocje I sygn. I / *EMOCJE* / Bąkowski / Dariusz / B 1/1
brąz, marmur, wys. 31

Estymacja: **2.800-3.600**
Cena wywoławcza: 2.600





6. Abraham Behrmann(1876-1942)

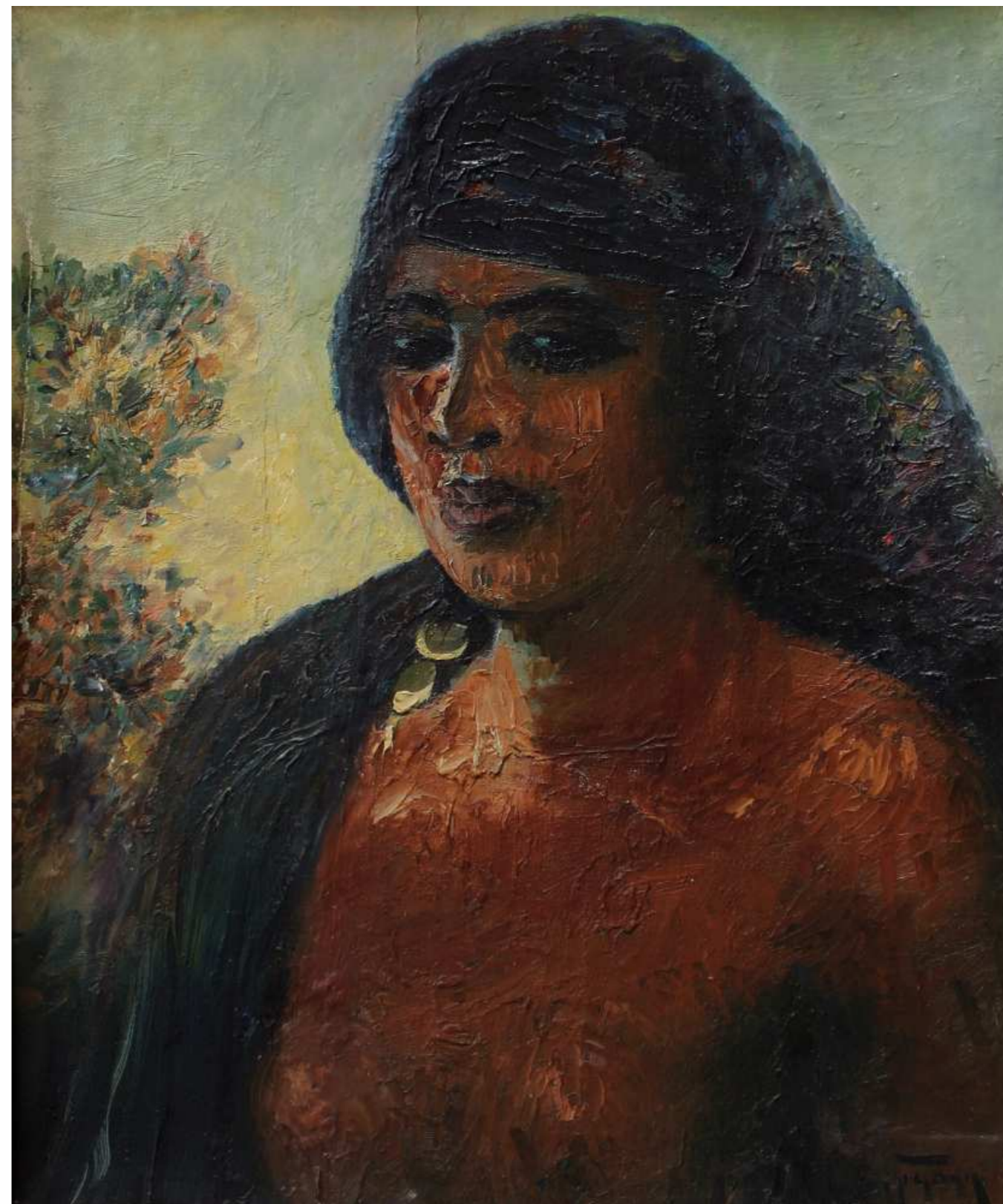
Wschodnia piękność *sygn.p.d. Behrmann*

(reprodukowany w katalogu wystawy
„Malarstwo Żydów Polskich z kolekcji prywatnej”, wstęp Jerzy Malinowski,
Muzeum Nadwiślańskie w Kazimierzu Dolnym, 2008, s. 25)

olej, płótno/tektura, 49x40,5

Estymacja: **9.000-13.000**

Cena wywoławcza: 8.500





7. Rafał Bojdys(ur.1967)

Zabawa na plaży(2012) *sygn.dat.p.d. BOJDYS 2012 R*
akryl, płótno, 80x41 (89x49,5 z ramą)

Estymacja: **1.800-2.600**

Cena wywoławcza: 1.700 ♣



8. Agnieszka Borkowska(ur.1978)

Bez tytułu(2010) *sygn.l.d. AGNIESZKA BORKOWSKA, dat.na odwrociu*
olej, płótno, 81x100 (87x106 z ramą)

Estymacja: **3.000-4.000**

Cena wywoławcza: 2.800 ♣



9. Sylwia Doli Doliszna(XX/XXI w.)

Zdzieb(2012) *sygn.dat.na płycie l.d. DOLI 2012 (w odbiciu lustrzanym)*
akwaforta, 29,3x17,5

Estymacja: **500-700**

Cena wywoławcza: 400 ♣

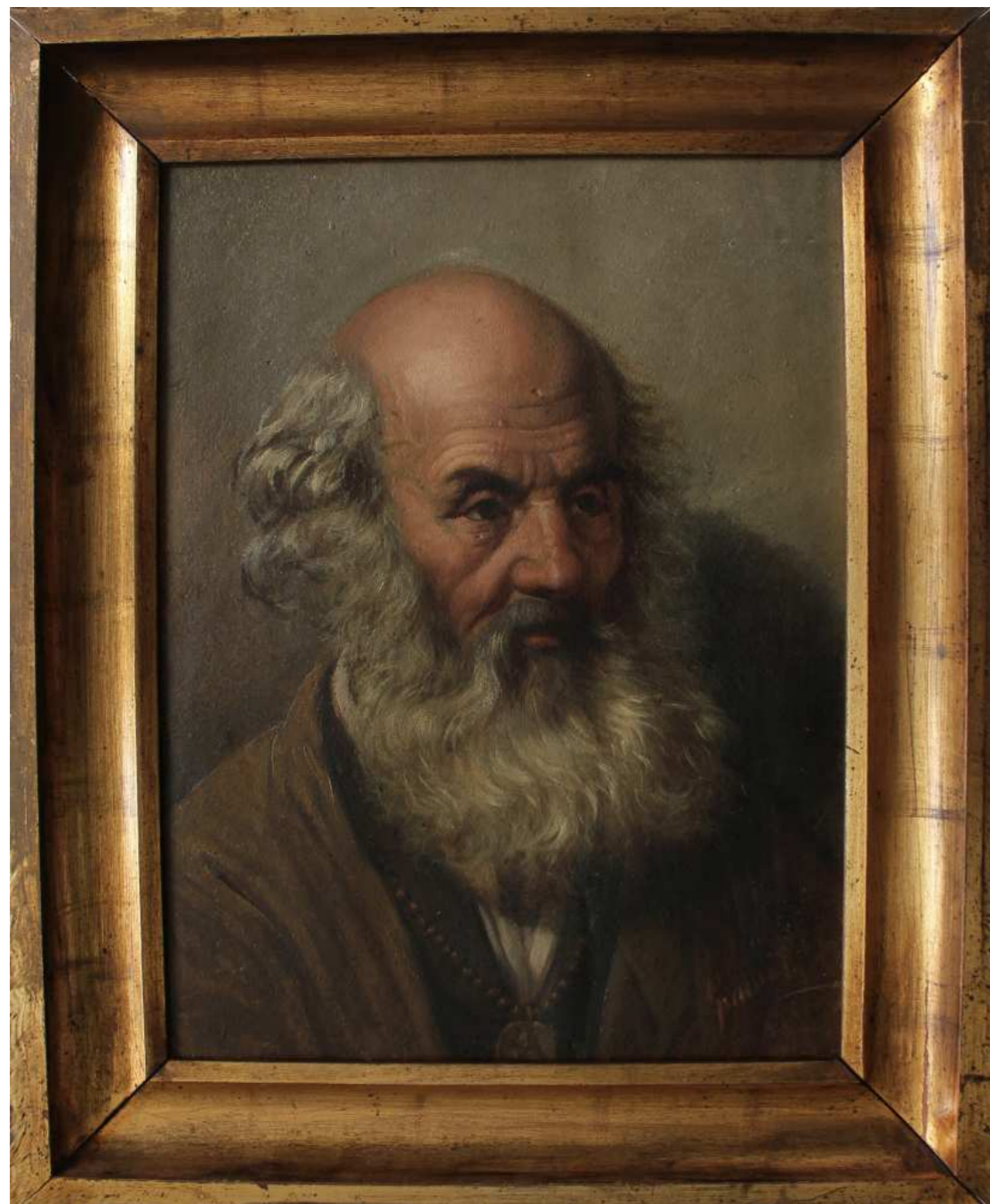


10. Jan Dubrowin(ur.1957)

Złe oko(1993) *opisany na odwrociu JAN DUBROWIN / ... / 1993*
olej, płótno, 24x33

Estymacja: **700-1.000**

Cena wywoławcza: 650 ♣



11. Antoni Gramatyka(1841-1922)
Portret mężczyzny z brodą *sygn.p.d. Gramatyka*
olej, tektura, 50x38

Estymacja: **6.000-8.000**
Cena wywoławcza: 5.200



12. Jerzy Grzywacz(ur.1947)
Pejzaż z drzewami *sygn.l.d. J.GRZYWACZ*
olej, płótno, 33x41

Estymacja: **700-1.200**
Cena wywoławcza: 650 ♣

13. Karol Heimroth(1860-1930)
Protazy(1910) *sygn.dat.l.d. Heimroth - 910.*
olej, płótno/tektura, 59,5x32

Estymacja: **3.000-4.000**
Cena wywoławcza: 2.500



14. Samuel Hirszenberg(1865-1908)

Pejzaż(1889) *sygn.dat.p.d. S. Hirszenberg '89*

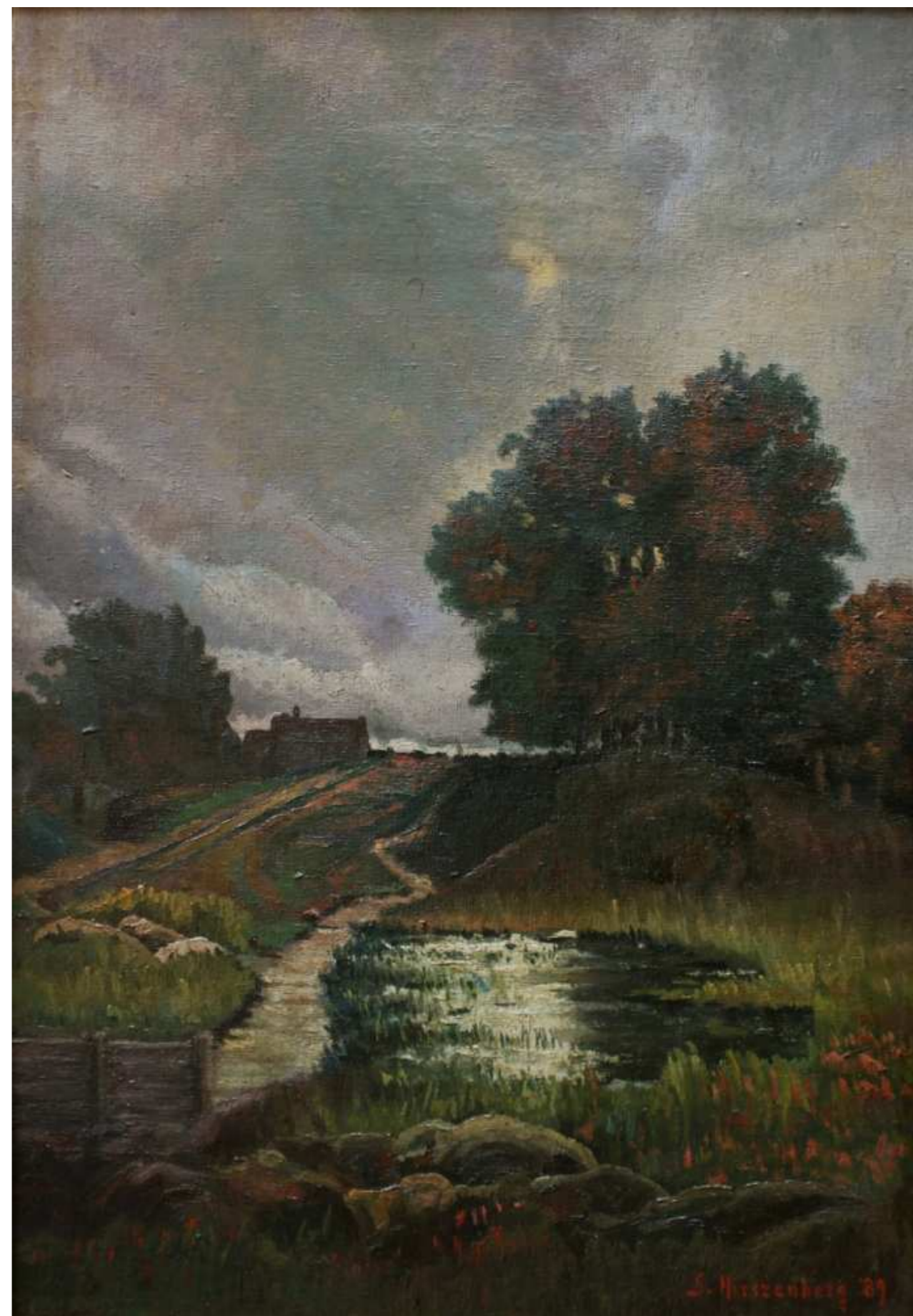
(reprodukowany w katalogu wystawy

„Malarstwo Żydów Polskich z kolekcji prywatnej”, wstęp Jerzy Malinowski,
Muzeum Nadwiślańskie w Kazimierzu Dolnym, 2008, s. 47)

olej, płótno, 50,8x35,2

Estymacja: **9.500-14.000**

Cena wywoławcza: 9.000



15. Marcin Jaszczak(ur.1975)
Znak pokoju(2017) *sygn.dat.p.d. MJ 2017*
akryl, pilśnia, 80x80 (86x86 z ramą)

Estymacja: **3.000-4.000**
Cena wywoławcza: 2.900 ♣





16. Stefan Just?(1905-1977)

Młyn nad rzeką *nsygn.*
olej, płótno, 60x73

Estymacja: **800-1.400**

Cena wywoławcza: 600 ♣

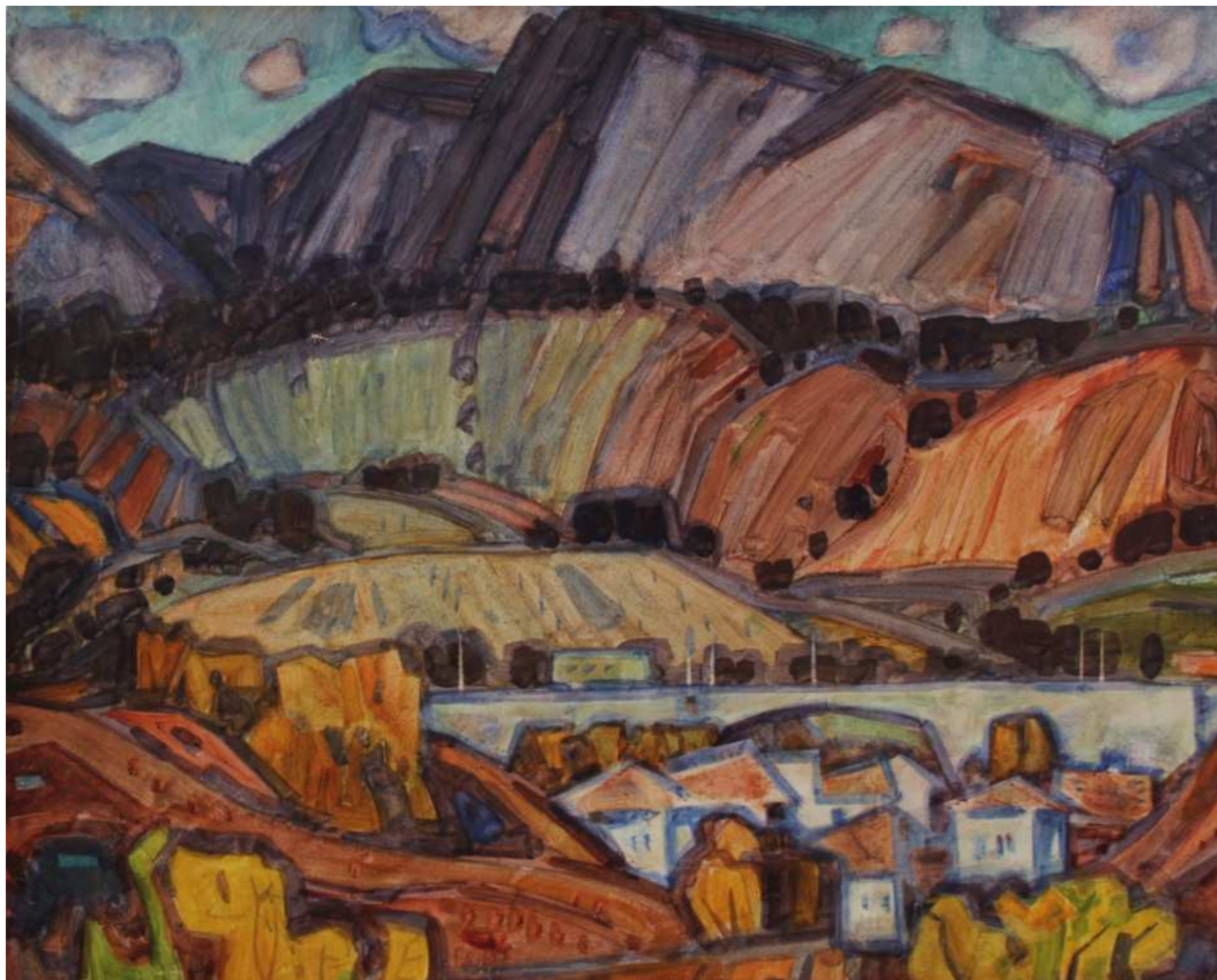


17. Tadeusz Kamasa(1924-2003)

W ogrodzie *sygn.p.d. T. KAMASA*
olej, pilśnia, 46x55

Estymacja: **1.800-2.500**

Cena wywoławcza: 1.700 ♣



18. Jewgienij Karcyganow(ur.1932)
Miasteczko u podnóża gór *nsygn.*
akwarela, gwasz, papier/tektura, 60x74

Estymacja: **1.000-1.500**
Cena wywoławcza: 900 ♣



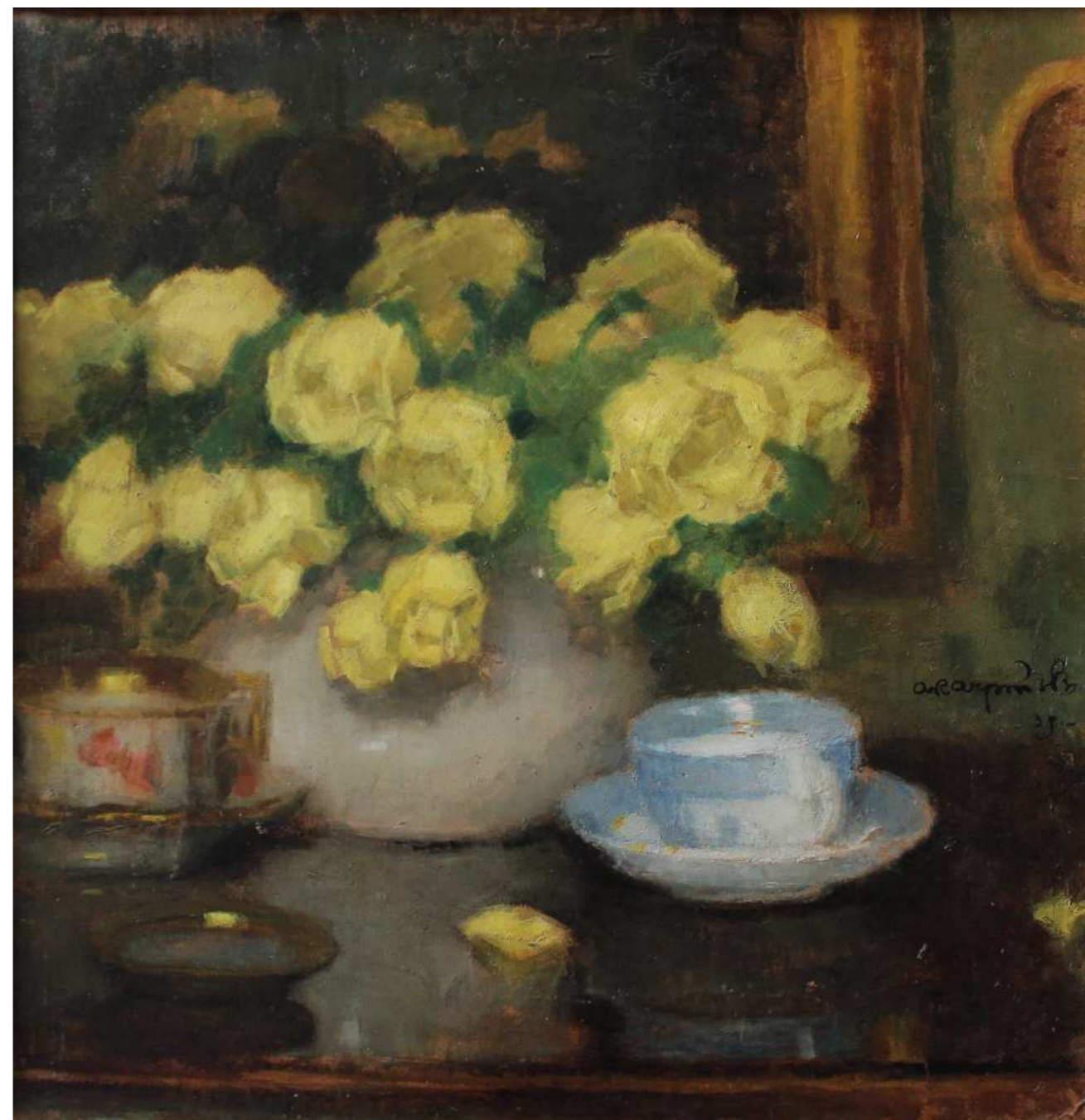
19. Jewgienij Karcyganow(ur.1932)
Brzeg Morza Azowskiego(1968) *sygn.dat.p.d. EK68*
akwarela, gwasz, pastel, papier, 57x75

Estymacja: **1.000-1.500**
Cena wywoławcza: 900 ♣



20. Alfons Karpiński(1875-1961)
Żółte róże w wazonie(1939) *sygn.dat.p.śr. AKarpiński / 39-*
olej, tektura, 52x50

Estymacja: **20.000-26.000**
Cena wywoławcza: 15.000 ♣





21. Mojżesz Kisling wg(1891-1953)

Akt(z albumu „L'épopée bohémienne, Aux dépens d'un amateur”, Héron de Villefosse, Paris, 1959) *sygn.dat.na płycie l.d. Kisling 1952*
światłodruk barwny, 27x20

Estymacja: **1.000-1.500**

Cena wywoławcza: 900



22. Eugène Konopatzky(1887-1962)

Martwa natura *sygn.p.d. E. Konopatzky*
olej, płótno, 46x61

Estymacja: **3.200-4.000**

Cena wywoławcza: 3.000 ♣

23. A. Korybut(XX w.)
Ognisko zapalne(1975) *sygn.dat.śr.d. AKORYBUT75*
technika mieszana, papier, 43x31,2

Estymacja: **600-800**
Cena wywoławcza: 500 ♣





24. Jerzy Kossak(1886-1955)
Odwrót spod Moskwy sygn.l.d. Jerzy Kossak
olej, sklejk, 35x35

Estymacja: **15.000-20.000**
Cena wywoławcza: 13.500 ♣





25. Wojciech Kossak(1856-1942)

Napad wilków(1931) *sygn.dat.p.d.* Wojciech Kossak 1931
olej, płótno, 55,5x84

Estymacja: **60.000-80.000**

Cena wywoławcza: 50.000

26. Wojciech Kossak(1856-1942)

Pejzaż z Monterey(1932) *sygn.dat.p.d. Wojciech Kossak / Monterey Calif 1932*
olej, tektura, 45x54,5

Estymacja: **20.000-26.000**

Cena wywoławcza: 18.000





27. Jan Erazm Kotowski(1885-1960)
Pojenie koni przy studni *sygn.l.d. Jan Kotowski*
akwarela, ołówek, papier, 28,5x45

Estymacja: **3.000-4.000**
Cena wywoławcza: 2.500 ♣



28. Bogna Krasnodębska-Gardowska(1900-1986)
Król Królów i Wielka Nierządnicca [Babilonia]
z cyklu „Objawienie Świętego Jana Teologa” *nsygn.*
drzeworyt, 19x14,7

Estymacja: **600-900**
Cena wywoławcza: 500 ♣

29. Marta Kunikowska-Mikulska(ur.1981)
Panna makowa(2013) *sygn.dat.l.d. M. Kunikowska-Mikulska / 2013r.*
olej, płótno, 120x81 (126,5x87,5 z ramą)

Estymacja: **6.000-9.000**
Cena wywoławcza: 5.000 ♣



30. Kazimierz Lasocki(1871-1952)

Wiejski cieśla(1923) *sygn.dat.p.d. K. Lasocki 1923*
olej, płótno, 58x76

Estymacja: **12.000-17.000**

Cena wywoławcza: 10.000



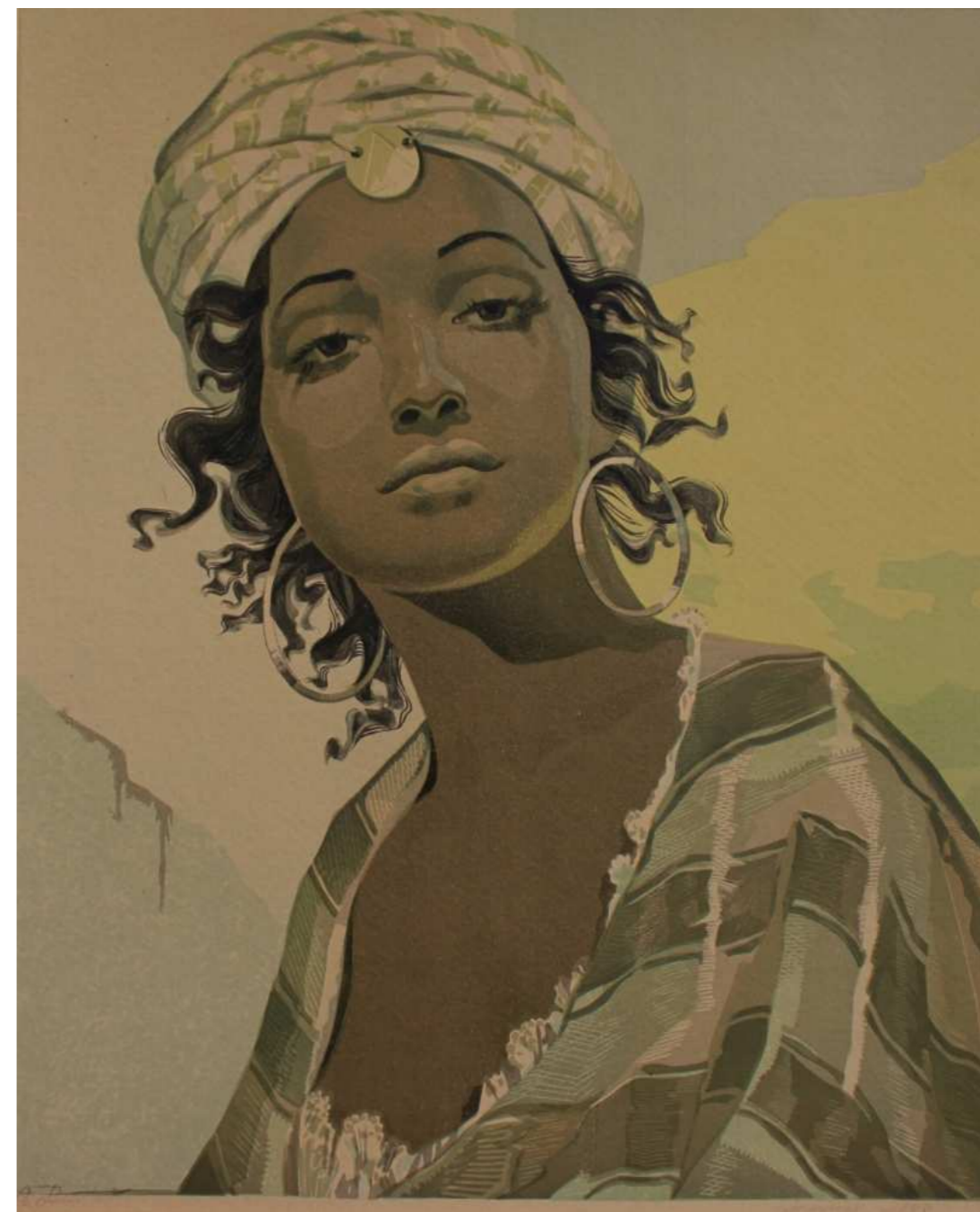


31. Aleksander Laszenko(1883-1944)

Zaloty. Szare papugi(1937) *sygn.l.d. A.Laszenko, dat.p.d. 937*
drzeworyt barwny, 42,3x24,5

Estymacja: **2.200-3.000**

Cena wywoławcza: 1.900



32. Aleksander Laszenko(1883-1944)

Córka Ben Brahima(1938) *sygn.l.d. A.Laszenko, dat.p.d. 1938*
drzeworyt barwny, naklejony na tekturę, 50,5x41 (w św.p-p)

Estymacja: **2.400-3.200**

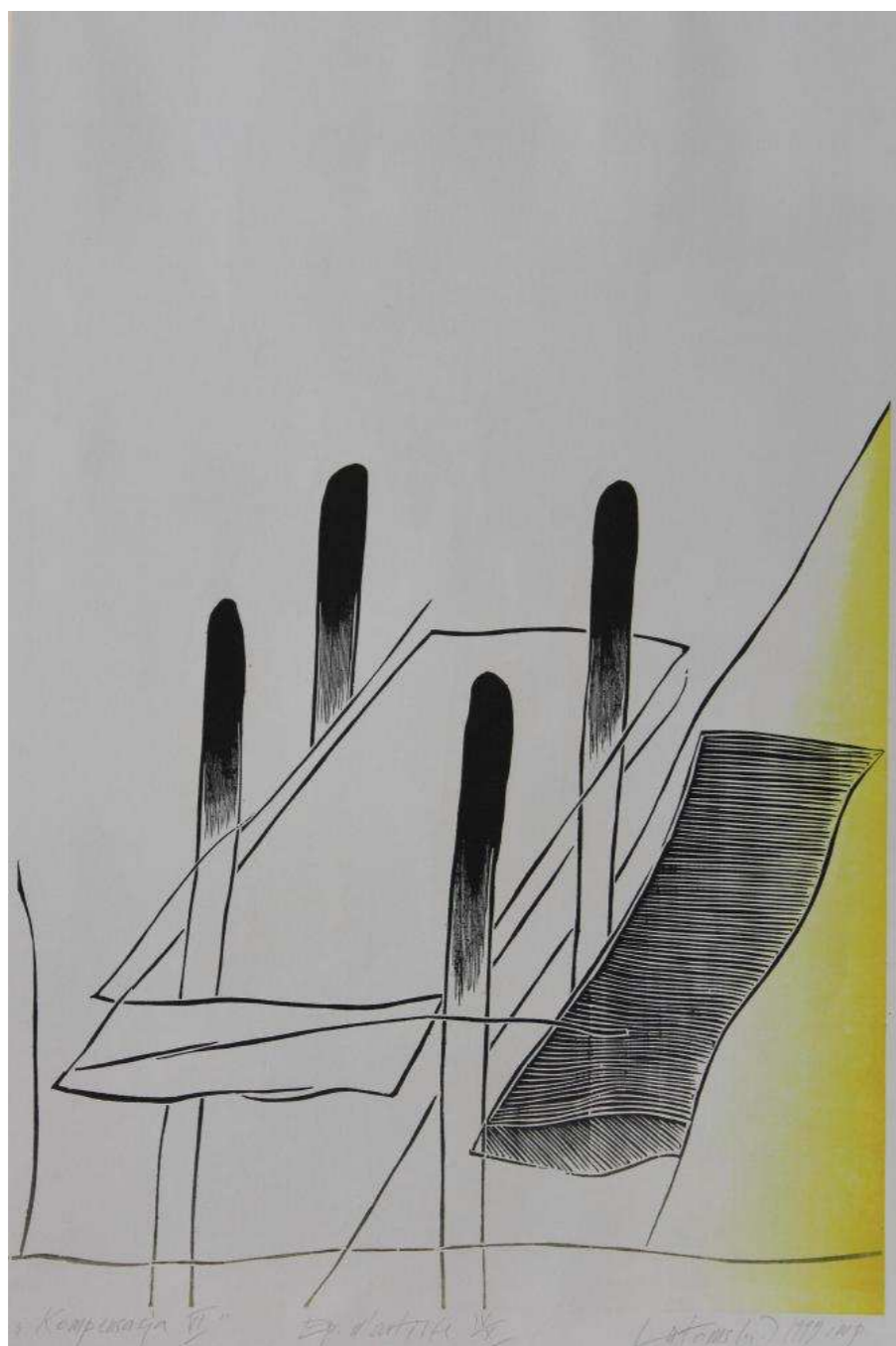
Cena wywoławcza: 2.200



33. Josef Lorenzl(1892-1950)
Tancerka z talerzami *sygn. LORENZL*
brąz patynowany, onyks, wys. 33

Estymacja: **5.500-7.500**
Cena wywoławcza: 5.000





34. Zbigniew Lutomski(ur.1934)
Kompensacja VI(1999) *sygn.dat.p.d. Lutomski 1999 imp.*
drzeworyt barwny (e.a. IV/X), 78x52

Estymacja: **900-1.200**
Cena wywoławcza: 750 ♣



35. Zbigniew Lutomski(ur.1934)
Wyzwanie(1979) *sygn.dat.p.d. Lutomski 1979*
drzeworyt (e.a.), 81,5x51,5

Estymacja: **700-1.000**
Cena wywoławcza: 650 ♣



36. Jan Matejko wg(1838-1893)

Stefan Batory(Premia TPSP w Krakowie za rok 1907, druk „ZORZA”, Kraków)
sygn.na płycie l.d. STEFAN BATORY-J.MATEJKO PINX.
heliograviura, 43,3x65

Estymacja: **700-1.000**
Cena wywoławcza: 600



37. Jan Matejko wg(1838-1893)

Śluby Króla Jana Kazimierza(Premia TPSP we Lwowie za rok 1895,
druk P.Paulussen, Wiedeń) *nsygn.*
fotograviura, 55x78,8

Estymacja: **700-1.000**
Cena wywoławcza: 600

38. Lucjan Mianowski(1933-2009)

Pejzaż z księżycem(1964)

sygn.dat.p.d. Lucjan Mianowski 64, l.d. dedykacja dla Henryka Płóciennika

litografia barwna (e.a.), 45,8x63

Estymacja: **2.800-3.600**

Cena wywoławcza: 2.500 ♣



39. Piotr Michałowski(1800-1855)

Książę Józef na koniu *nsygn. na odwrociu dwie nalepki wystawowe*
(TPSP Kraków 1913, ZPAP Kraków 1925)

tusz, akwarela, papier, 41x40,5 (w św.p-p)

Estymacja: **45.000-58.000**

Cena wywoławcza: 43.000





40. Piotr Michałowski(1800-1855)

Żołnierz na koniu i szkic popiersia wojskowego, rewers - szkice głów męskich jeźdźców i koni *nsygn.*

akwarela, tusz, ołówek, papier czerpany, 69x57

Estymacja: **55.000-70.000**

Cena wywoławcza: 50.000





41. Joan Miró(1893-1983)

Sculptures („Derrière le Miroir” n° 186, 1970) *nsygn.*
litografia barwna, 38x55,5

Estymacja: **1.000-1.500**

Cena wywoławcza: 900 ♣

42. Danuta Muszyńska-Zamorska(1931-2022)

Chłopiec z kairskiego bazaru *sygn.na odwrociu Danuta Muszyńska-Zamorska*
akwarela, papier/tektura, 74x43 (w św.p-p)

Estymacja: **5.000-7.000**

Cena wywoławcza: 4.500 ♣





43. Juliusz Narzyński(1934-2020)

Pomieszanie pojęć(1999) *sygn.l.d. J. Narzyński, dat.na odwrociu 1999*
akwarela, gwasz, papier, 29,8x42

Estymacja: **1.700-2.500**

Cena wywoławcza: 1.500 ♣

44. Hendrik van Nek(1881-1924)

Portret mężczyzny *sygn.p.d. H.v.NEK*
olej, płótno, 40x30

Estymacja: **600-900**

Cena wywoławcza: 500

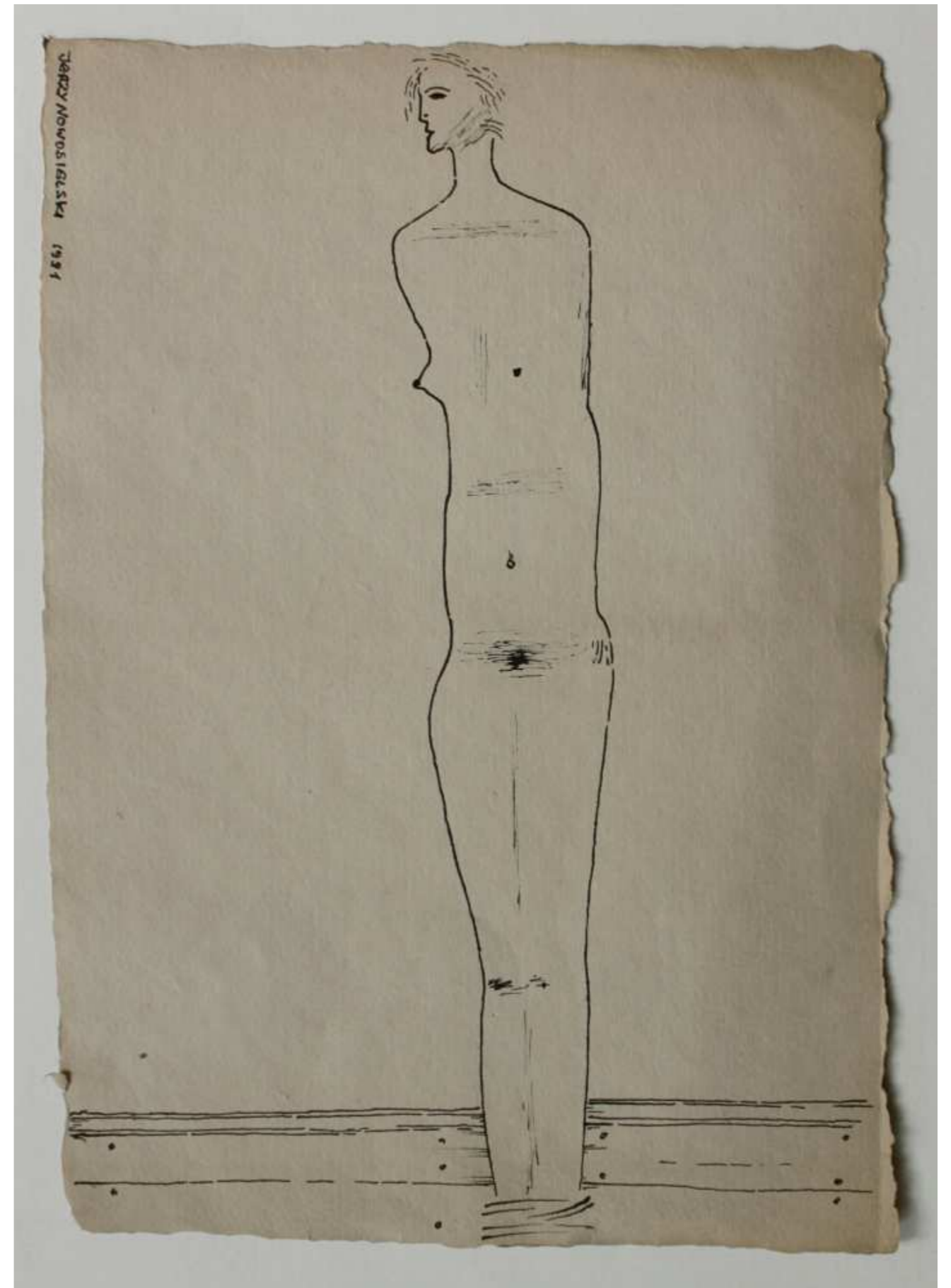


45. Jerzy Nowosielski(1923-2011)

Akt kobiecy(1991) *sygn.dat.l.g. Jerzy Nowosielski 1991*
tuszu, papier, 30x21

Estymacja: **6.000-9.000**

Cena wywoławcza: 5.000 ♣



46. Józef Panfil(ur.1958)
Motyw ze Smardzewic(2023) *sygn.p.d. PANFIL*
akryl, płótno/tektura, 18x12

Estymacja: **3.000-4.000**
Cena wywoławcza: 2.500





47. Józef Panfil(ur.1958)
Motyw z Lubiatowa *sygn.p.d. PANFIL*
akryl, płótno/tektura, 11x18

Estymacja: **3.000-4.000**
Cena wywoławcza: 2.500



48. Józef Panfil(ur.1958)
Widok Forum Romanum *sygn.p.d. PANFIL*
olej, płótno, 35x46

Estymacja: **4.000-5.500**
Cena wywoławcza: 3.000 ♣



49. Andrzej Jan Piwarski(ur.1938)
Kompozycja(1975) *sygn.dat.p.d. AJPiwarski 1975*
olej, tektura, 50x36

Estymacja: **1.800-2.300**
Cena wywoławcza: 1.700 ♣



50. Zenobiusz Poduszko(1887-1963)
Pejzaż z polami(1923) *sygn.dat.l.d. Z.Poduszko 1923 r.*
olej, tektura, 29x44

Estymacja: **1.700-2.500**
Cena wywoławcza: 1.500 ♣



51. Lech Polcyn(ur.1964)

Ona III-tryptyk(2005) *sygn.dat.śr.d. L. Polcyn 2005*
akryl, płótno, 40x29, 40x40, 40x29

Estymacja: **1.700-2.300**

Cena wywoławcza: 1.500 ♣



52. Tadeusz Roman(1906-1983)

Ulica w Sieradzu *sygn.p.d. T. ROMAN*
olej, pilśnia, 61x72

Estymacja: **1.300-1.900**

Cena wywoławcza: 1.200 ♣

53. Leszek Rózga(1924-2015)

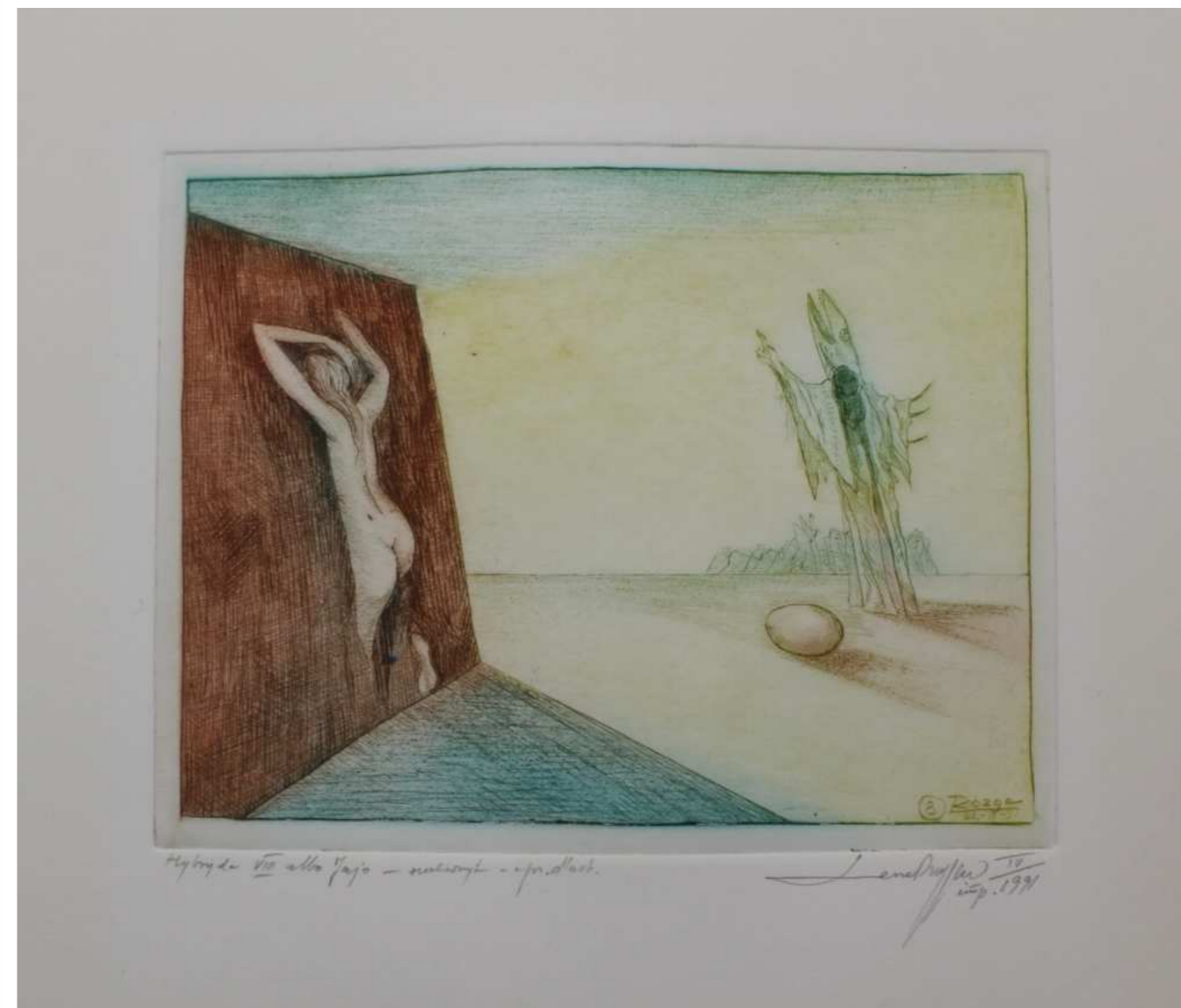
Hybryda VIII albo Jajo(1991) *sygn.dat.p.d. LeszekRózga / imp. IV/1991*

i na płycie p.d. Rózga / 22-IV-91

sucha igła barwna (e.a.), 16,5x21,2

Estymacja: **1.200-1.800**

Cena wywoławcza: 1.100 ♣





54. Jolanta Rudzka-Habisiak(ur.1958)

Elfon ogrodowy niepospolity(2005) *sygn.dat. JRudzka-Habisiak / 2005*
metal, papier, tworzywo sztuczne, 26x37x37

Estymacja: **3.500-5.000**

Cena wywoławcza: 3.000 ♣

55. Jolanta Rudzka-Habisiak(ur.1958)
YELLOW z cyklu „MINIMALE”(2008)
sygn.dat.na odwrociu 2008 JRudzkaHabisiak
technika własna, skóra, papier kokosowy, 50x35 (62x47 z ramą)

Estymacja: **3.500-5.000**
Cena wywoławcza: 3.000 ♣



56. Józef Schiffer(XX w.)
Zima w górach *sygn.l.d. J.SCHIFFER*
akwarela, gwasz, papier, 37x62,5

Estymacja: **400-600**
Cena wywoławcza: 300





57. Alois Schön(1826-1897)

Z życia Bajazzo(z „Wiener Künstler-Album”, 1857?)

sygn.dat.na płycie śr.d. Gemalt und radirt von Alois Schön i p.d. A. Schön 857?

akwaforta, 29,5x35 (w św.p-p)

Estymacja: **300-500**

Cena wywoławcza: 250



58. Stephan Sedlacek(1868-1936)

Scena w winiarni *sygn.l.d. Stephan Sedlacek*

olej, tektura, 34,5x44,5

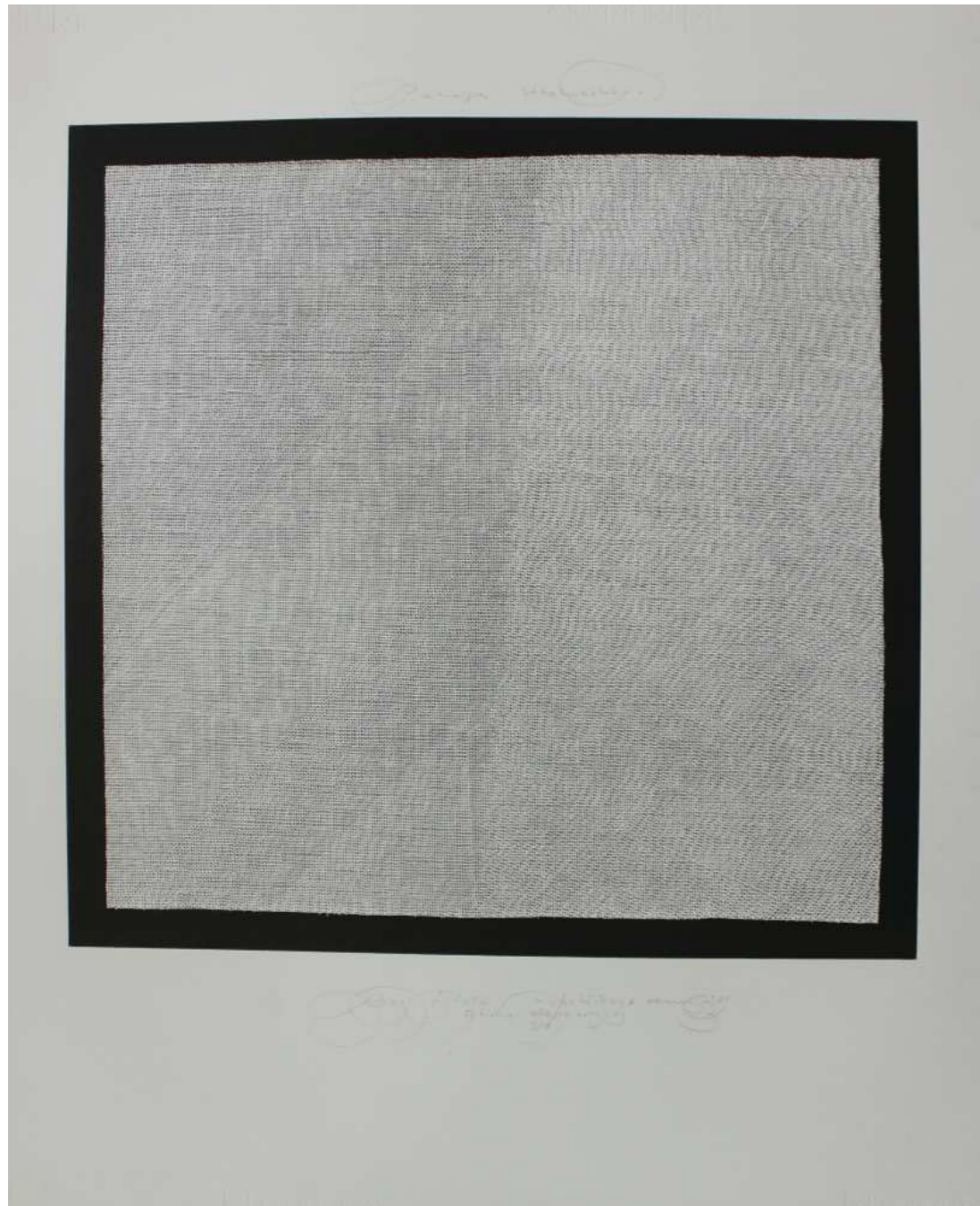
Estymacja: **3.500-5.000**

Cena wywoławcza: 3.100

59. Władysław Skoczylas(1883-1934)
Krzemieniec sygn.p.d. *W.Skoczylas Krzemieniec*
akwarela, ołówek, papier, 36x50 (w św.p-p)

Estymacja: **7.000-12.000**
Cena wywoławcza: 6.500





60. Andrzej Smoczyński(1944-2010)
Pamięci Strzemińskiego - Bez tytułu(1989)
sygn.dat.śr.d. ASmocz '89
wypukłodruk (e.a. 3/10), 46,5x47,5

Estymacja: **500-700**
Cena wywoławcza: 400 ♣



61. Andrzej Smoczyński(1944-2010)
Pamięci Strzemińskiego - W górę, w górę przyjacielu(1988)
sygn.dat.śr.d. ASmocz '88
wypukłodruk (e.a. 9/40), 46,5x47

Estymacja: **500-700**
Cena wywoławcza: 400 ♣



62. Donald Solo(1919-2010)

Warszawa - Zamek Królewski - Gabinet(1991) *sygn.dat.p.d. Donald SOLO / 1991.*
akwarela, tusz, papier, 39,8x49,7

Estymacja: **900-1.200**

Cena wywoławcza: 800 ♣



63. Donald Solo(1919-2010)

Wawel - Pokój pod Ptakami(1991) *sygn.dat.p.d. Don Solo 91.*
akwarela, tusz, papier, 39,8x49,7

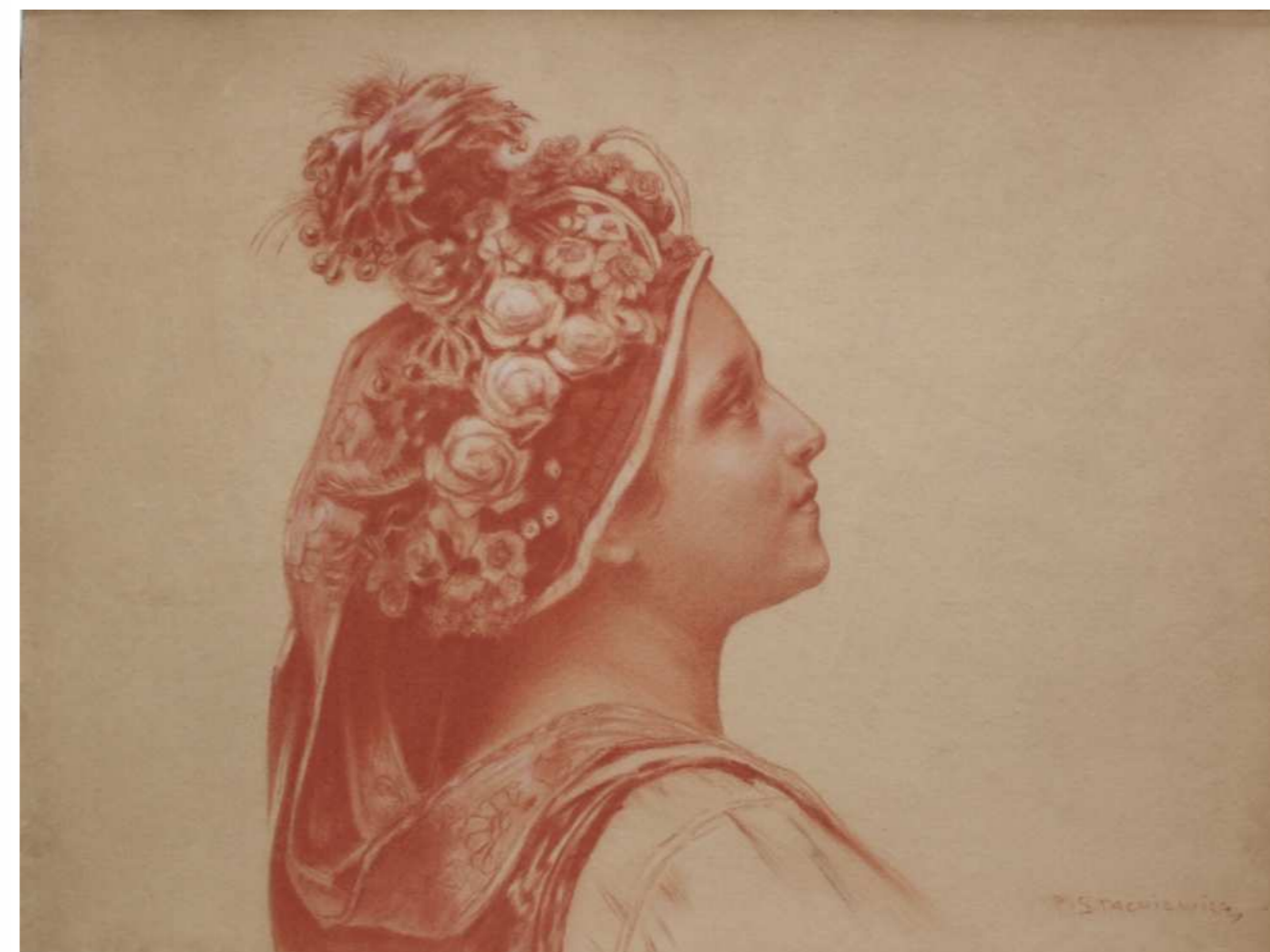
Estymacja: **900-1.200**

Cena wywoławcza: 800 ♣



64. Tadeusz Sprusiak(1907-1985)
Kwitnący sad *sygn.l.d. TADE SPRUSIAK*
olej, sklejk, 32x36

Estymacja: **1.200-1.600**
Cena wywoławcza: 1.000 ♣



65. Piotr Stachiewicz(1858-1938)
Panna młoda w stroju krakowskim *sygn.p.d. P.STACHIEWICZ*
sangwina, papier/tektura, 48x64

Estymacja: **6.000-8.000**
Cena wywoławcza: 5.000

66. Helena Strzyż-Garbolińska(1933-2022)

Fabryka *nsygn.*, obraz ze zbiorów rodziny artystki
olej, płótno, 97x130

Estymacja: **6.000-8.000**

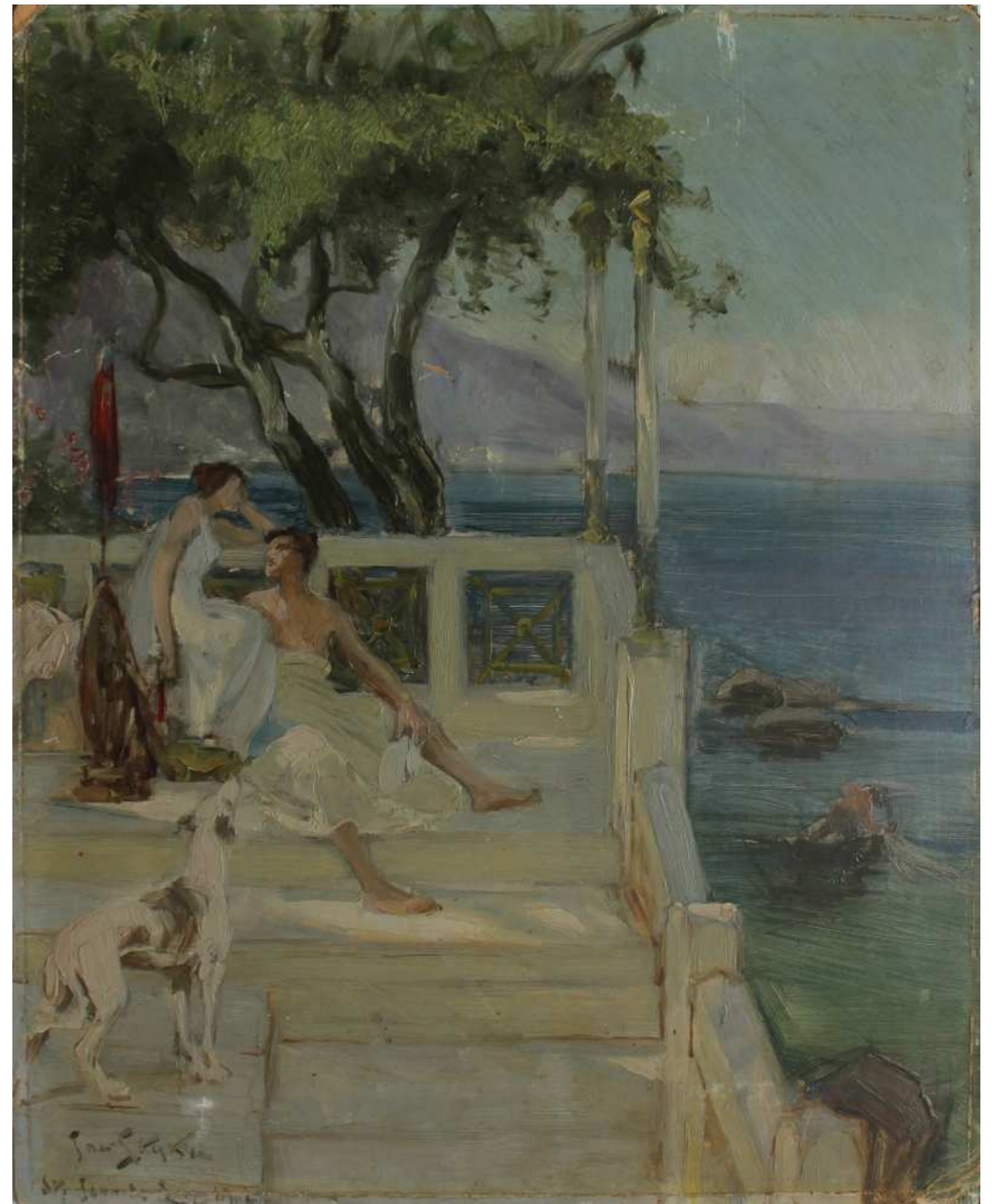
Cena wywoławcza: 5.000



67. Jan Styka(1858-1925)

Scena antyczna(1902) *sygn.dat.l.d. Jan Styka / St. Jean de Luz 1902*
olej, tektura, 41x33

Estymacja: **60.000-90.000**
Cena wywoławcza: 50.000



68. Antoni Trzeczowski(1902-1977)
Bitwa sygn.p.d. Trzeczowski
olej, płótno, 65x83,5

Estymacja: **10.000-16.000**
Cena wywoławcza: 8.500 ♣





69. Emil Ukleja(1902-1975)
Pejzaż z drzewami *sygn.p.d. E.Ukleja*
technika mieszana, tektura, 18x24

Estymacja: **400-600**
Cena wywoławcza: 350 ♣



70. W. Ustaszewski(XX w.)
Kuter rybacki(1954) *sygn.dat.p.d. W Ustaszewski / 1954*
olej, tektura, 73x54

Estymacja: **1.200-1.700**
Cena wywoławcza: 1.100 ♣

71. Vorden(ur.1968)

Did I want be you ?(2018) *sygn.śr.d. Vorden, sygn.dat.na odwrociu
oraz wiersz Eweliny Marii Bugajskiej-Javorka*
olej, płótno, 50x40

Estymacja: **6.500-8.000**

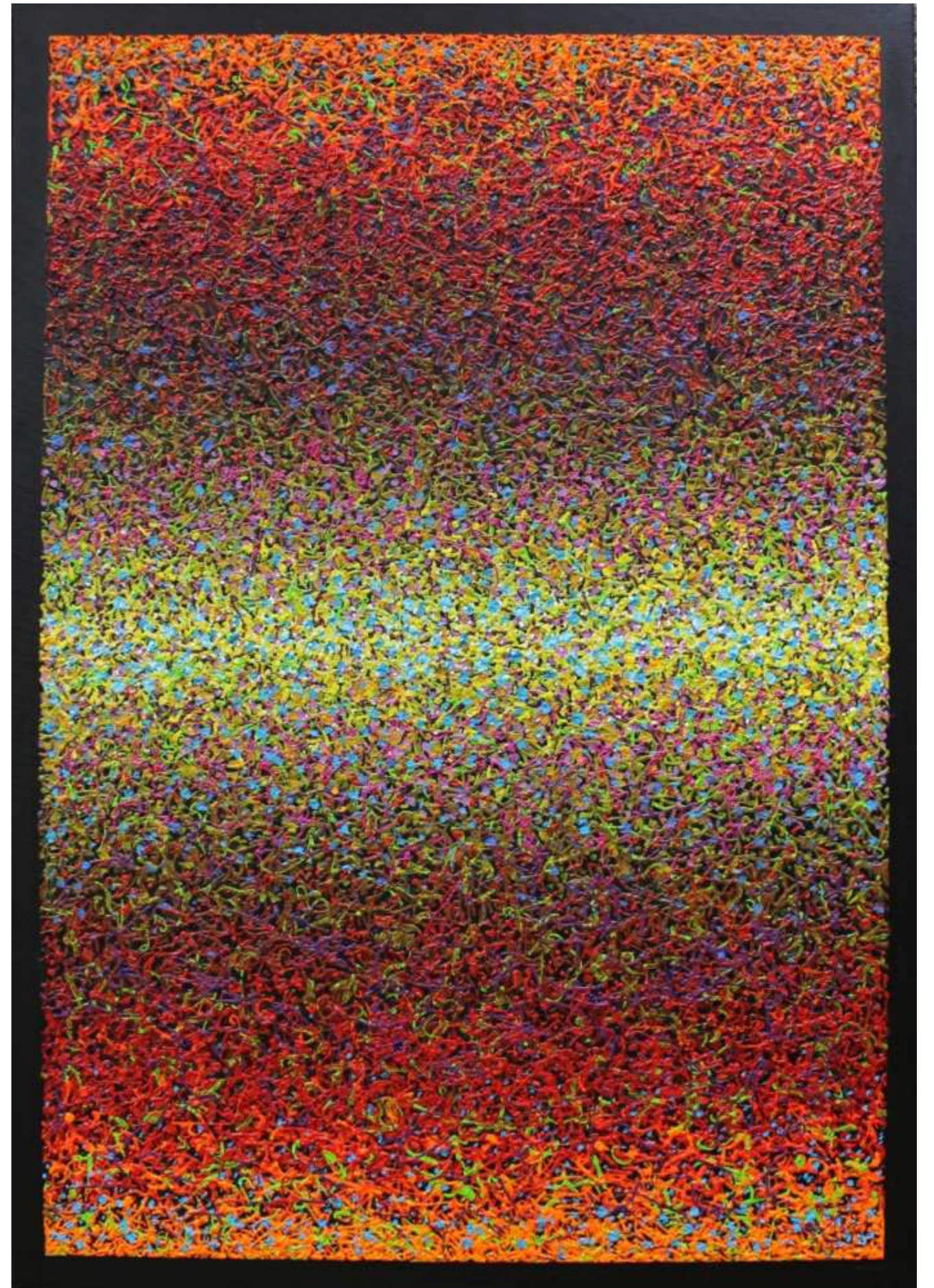
Cena wywoławcza: 6.000



72. Stanisław Wasik(ur.1952)

Lśnienie(2019) *sygn.dat.na odwrociu Stanisław Wasik / 2019*
akryl, płótno, 100x70

Estymacja: **3.000-4.000**
Cena wywoławcza: 2.600





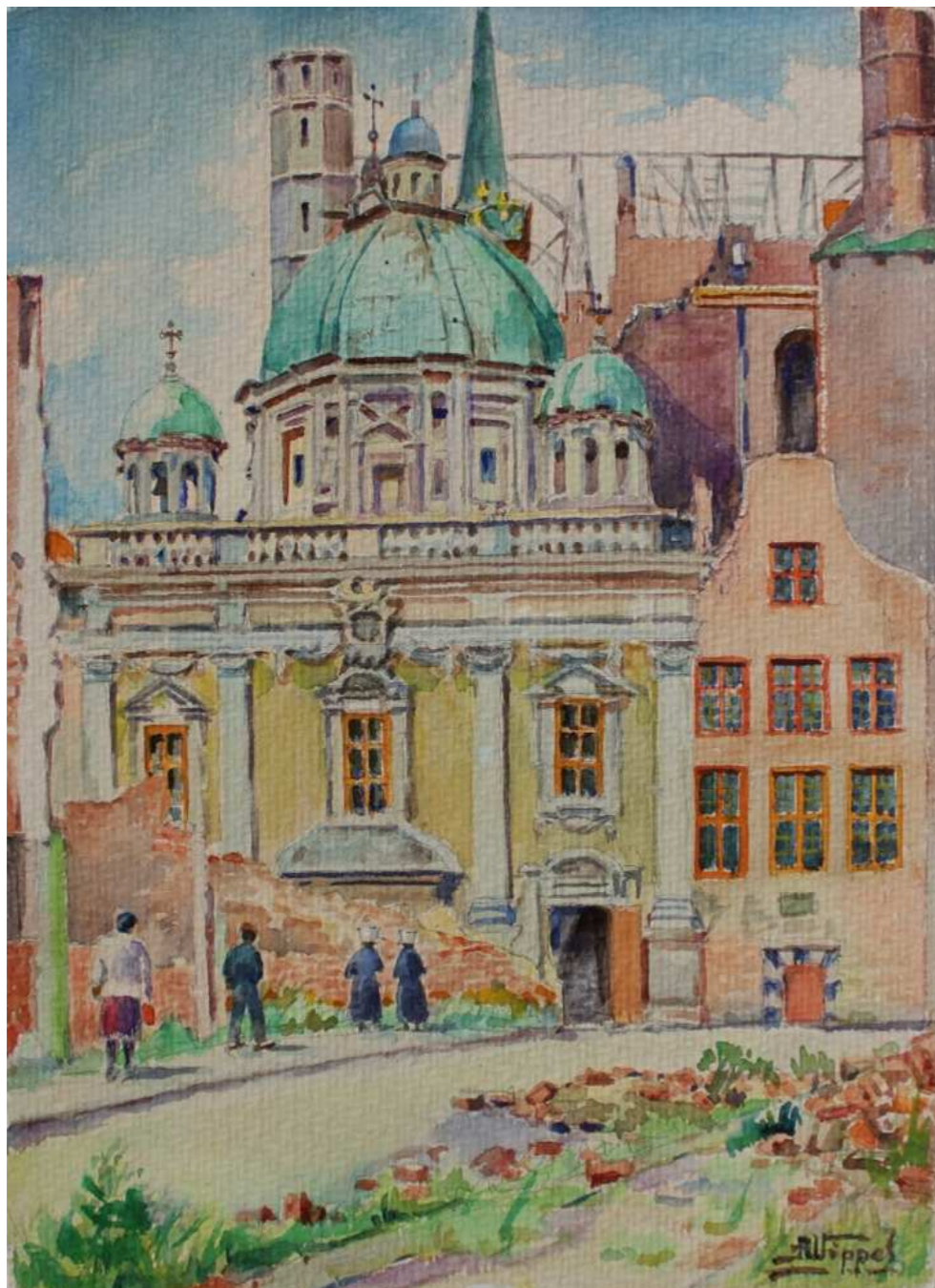
73. Józef Wasiołek(1921-2008)
Kwiaty [Tulipany w wazonie] *sygn.l.d. J.WASIOŁEK*
olej, płótno, 55x38

Estymacja: **3.500-4.500**
Cena wywoławcza: 3.000 ♣



74. Józef Wasiołek(1921-2008)
Kwiaty w granatowym wazonie *sygn.l.d. J.WASIOŁEK*
olej, płótno, 61x46

Estymacja: **3.500-4.500**
Cena wywoławcza: 3.000 ♣



75. Antoni Wippel(1882-1969)

Pejzaż miejski z kościołem *sygn.p.d. AWippel*
akwarela, ołówek, papier, 31x22,5

Estymacja: **750-1.200**

Cena wywoławcza: 600 ♣



76. J. Wojciechowski(XX w.)

Psy myśliwskie(1943) *sygn.dat.l.d. 943 r. / J. Wojciechowski*
olej, tektura, 34,8x50

Estymacja: **2.000-3.000**

Cena wywoławcza: 1.800



77. Renée Worms [Davids](1877-?)

Pejzaż z drogą *sygn.p.d. R.Worms*
olej, płótno, 19x24,5

Estymacja: **2.800-3.500**
Cena wywoławcza: 2.500



78. Renée Worms [Davids](1877-?)

Pejzaż ze stawem *sygn.p.d. R.Worms*
olej, płótno, 19x24,5

Estymacja: **2.800-3.500**
Cena wywoławcza: 2.500

79. Leon Wyczółkowski(1852-1936)

Autoportret(1925) sygn.p.d. *LWycz oraz nieczytelna dedykacja*
litografia, 36,8x50,5 (arkusz)

Estymacja: **8.000-12.000**

Cena wywoławcza: 7.500



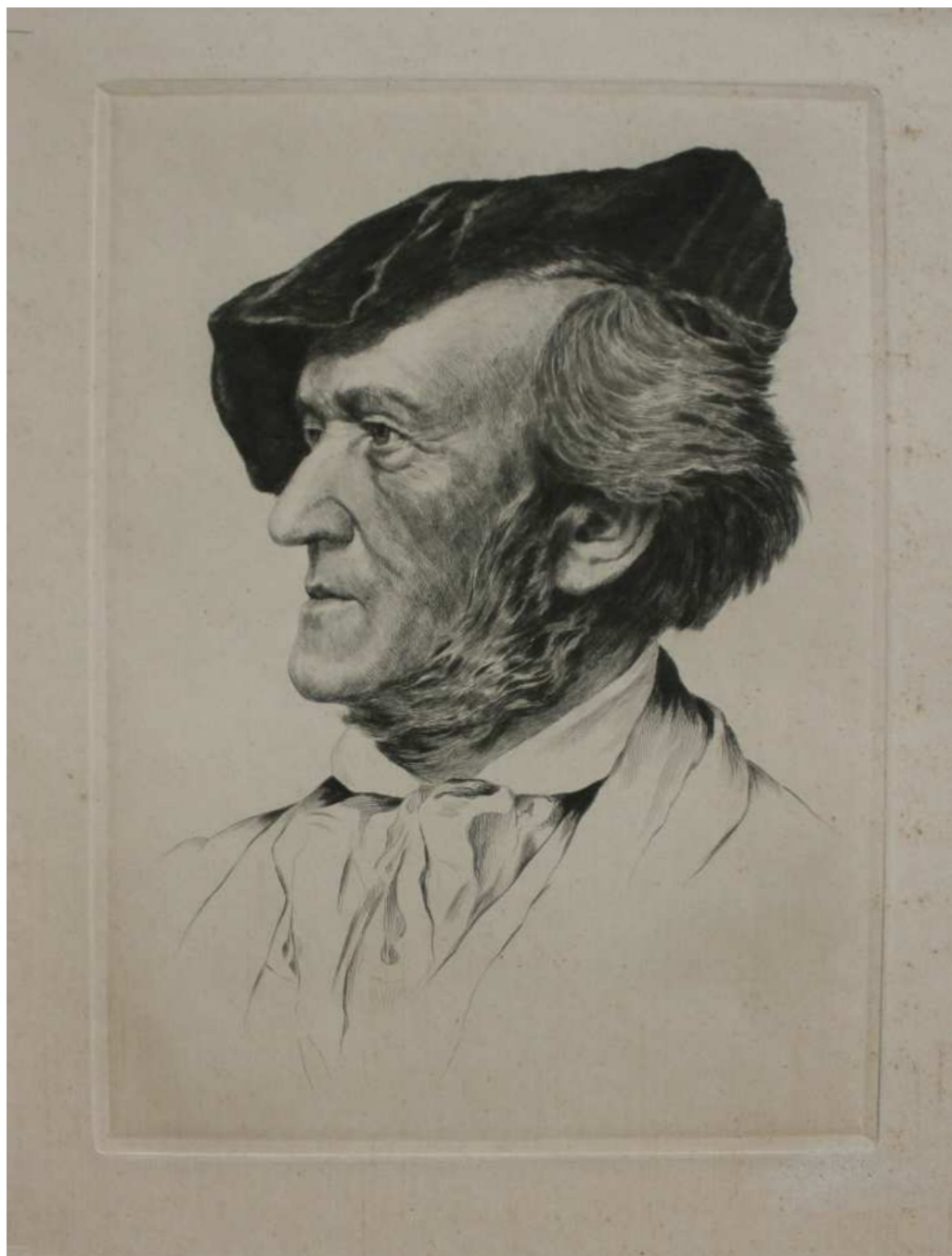
80. Teofil Zaleski [Zalewski](1858-1907)

Widok z Kazimierza Dolnego(1892) *sygn.dat.p.d. Teofil Zaleski / 1892*
olej, płótno, 27x34

Estymacja: **2.500-3.500**

Cena wywoławcza: 2.200





81. A.N.(XIX/XX w.)
Portret mężczyzny w berecie *nsygn.*
sucha igła, 20x14,8

Estymacja: **200-300**
Cena wywoławcza: 150



82. A.N.(XIX w.)
Kościół XX. Karmelitów Na Piasku w Krakowie
nsygn. (Odbito w Litografii „Czasu” w Krakowie)
litografia, tinta, 16,2x23,5

Estymacja: **300-450**
Cena wywoławcza: 250

83. Fajka z wymiennym cybuchem w etui(II poł.XX w.) *sygn. S. Banik.*
pianka morska (sepiolit) rzeźbiona, etui, 4x19,5x12

Estymacja: **900-1.200**
Cena wywoławcza: 850





84. Herbatnica(Rosja, pocz.XX w.) *sygn. cyrylicą XCY / 84 Św. Jerzy*
srebro pr. 84, szkło fioletowe barwione w masie, 11,5x14x10,5

Estymacja: **6.000-8.000**

Cena wywoławcza: 5.000





85. Koszyczki do szklanek-para(ZSSR, 1961-1968)
sygn. M sierp i młot w gwiazdce 875 [Kubaczyńskie Zakłady Artystyczne]
srebro pr. 875, 77,5 g, niello, złocenie, wys. 9,4, śr. 6

Estymacja: **1.100-1.400**
Cena wywoławcza: 1.000



86. Łopatkka(Niemcy ?, XX w.) *sygn. 835CB*
srebro pr. 835, 30,2 g, grawerka, dł. 18,5

Estymacja: **400-500**
Cena wywoławcza: 350



87. Łyżka do sałatek z motywem kwiatowym(Niemcy, XX w.)
sygn. półksiężyc korona 800
srebro pr. 800, 45,5 g, dł. 19

Estymacja: **400-500**
Cena wywoławcza: 300



88. Paterna secesyjna(Niemcy, 1909-1914)

sygn. w rombie struś / WMF / G / B / 290 [wyrób eksportowy na rynek francuski]
cyna srebrzona, 4x31x30, powierzchnia patery mocno spatynowana

Estymacja: **2.800-3.500**

Cena wywoławcza: 2.500



89. Paterna secesyjna z kobietą i irysami(I ćw.XX w.) *nsygn.*
drewno polichromowane, śr. 39,2, paterna pęknięta w połowie,
niewielkie przetarcia i zarysowania malatury

Estymacja: **600-1.000**

Cena wywoławcza: 500



90. Plakieta Wędkarz i ogrodniczki-scena rodzajowa w stylistyce XVIII w.
(Berlin, po 1825)

sygn. wycisk: *berlo / K.P.M / 6* [Królewska Manufaktura Porcelany w Berlinie]
porcelana malowana naszkliwnie, 33x27,5; oprawa współczesna stylizowana,
68,5x58,5

Estymacja: **5.500-7.000**

Cena wywoławcza: 5.000



91. Rimonim-para(Wiedeń, po 1872)

sygn. w koniczynie 3 głowa Diany A / na niektórych dzwoneczkach A A , A. St.
srebro pr. 3, 846,4 g, wys. 30,5

Estymacja: **13.000-16.000**

Cena wywoławcza: 12.500





92. Serwis do kawy „Krokus”(Ćmielów, 1.60/70.XX w.)
sygn. Ć / ĆMIELÓW / MADE / IN POLAND / J.N. / ręcznie / mal.
[Zakłady Porcelany Stołowej Ćmielów, malował ręcznie J. Niziński]
porcelana biała, malowana, złocenie, wys. dzbanka 28, filiżanki 7,5,
mlecznika 13, śr. spodka 14, brak cukiernicy

Estymacja: **1.700-2.600**
Cena wywoławcza: 1.500



93. Szczypce do ciastek(Niemcy?, XX w.)
srebro pr. 835, 55,9 g, dł. 17

Estymacja: **400-500**
Cena wywoławcza: 350



94. Świeceńniki z gwiazdą Dawida-para(Warszawa, l.30.XX w.)
sygn. / MK / 3 główka W / główka, JCH / 3 główka W / główka
[Józef Chyliński, czynny 1898-1939]
srebro pr. 3, 350,1 g, wys. 28,2

Estymacja: **2.000-3.000**
Cena wywoławcza: 1.700



95. Świeceńniki neoklasycystyczne-para(Warszawa, l.30.XX w.)
sygn. FiK / 3 główka W / główka
srebro pr. 3, 498 g, wys. 30

Estymacja: **2.800-3.600**
Cena wywoławcza: 2.500



96. Widelczyki do ciasta-6 szt. wzór „Spaten”(Brema, ok.1884)

sygn. patera na nóżce 800 półksiężycy korona

[Firma Koch&Bergfeld czynna od 1829 r.]

srebro pr. 800, 169,4 g, dł.14,5

Estymacja: **700-950**

Cena wywoławcza: 650



97. Widelczyki do ciasta-6 szt.(Sheffield, 1920-1921)

sygn. A&D korona lew kroczący d / A&D korona lew kroczący C

[Firma Allen&Darwin czynna 1887-1961]

srebro pr. 925, macica perłowa, wys. 15,5

Estymacja: **600-800**

Cena wywoławcza: 500



98. Widelec do wędlin(Niemcy, XX w.) *sygn. 800 (punca mało czytelna)*

srebro pr. 800, 41,7 g, dł. 20

Estymacja: **300-400**

Cena wywoławcza: 250

Zlecenia licytacji przyjmujemy pod adresem
galeria@ryneksztuki.lodz.pl

bądź telefonicznie pod numerami

42 630 4779 oraz **509 922 593**

Istnieje również możliwość zgłoszenia chęci licytacji
bezpośrednio na naszej stronie www.ryneksztuki.eu